



**Dialograum DATEV
Community
26.01.2022**



Rückblick 2021

Auslieferung Jahreswechsel-Releases 2021/2022

- Bereitstellung Jahreswechsel-Releases 2021/2022 mit den gesetzlichen Änderungen am 30.12.2021
- Erstmals **kein neues Haupt-Release der DATEV-Programme**, Bereitstellung der gesetzlichen Änderungen im Rahmen des Update-Termins 30.12.
- Systeme zur Bereitstellung stabil für den Anwender verfügbar
- Reibungslose Installation, bestätigt durch Anwender in der DATEV-Community
- Im IT-Management (DATEVasp/Smart-IT) konnten alle Kundensysteme (ca. 7.000) erfolgreich im Zeitraum 30.12.2021 bis 05.01.2022 installiert werden

- *...und parallel hielt „Log4j“ die globale IT-Welt zum Jahresende in Atem...*

Jahreswechsel-Releases 2021/2022 - Gesetzgeber/ Behörden bleiben ein wesentlicher Treiber für Anforderungen



Thematische Schwerpunkte

Accounting Solutions (Rechnungswesen / Jahresabschluss)

- One-Stop-Shop (gesetzliches Thema): Erweiterungen und Abrundungen, z.B. Währungsumrechnung
- Bessere buchhalterische Unterstützung von Sachverhalten des innergemeinschaftlichen Verbringens
- Durchschnittssatz für Pauschallandwirte ab 01.01.2022 auf 9,5 Prozent angepasst
- Automatisierungsservice Rechnungen: Erweiterung um automatisches Buchen von sicheren Vorschlägen und Unterstützung bei Aufteilungen nach Steuersätzen, mehr geeignete Bestände (Bestände mit KOST, Bestände mit Kanzleikontenbeschriftungen und –funktionen)
- Betriebswirtschaftliche Auswertung (BWA) auf Basis von Kontenzwecken (Ausweitung der seit 15.0B laufenden Pre-Pilotierung von 13 auf alle Piloten): Erweiterung des Funktionsumfangs, um weitere Einzelauswertungen und Weitergabewege, wie z.B. nach DUO

Jahresabschluss

- Maßnahmen zur weiteren ZOT-Ablösung
- Anpassungen für Auswertungsoptionen für Bilanzbericht
- Anpassungen in den Stammdaten und Migrationskriterien

Personalwirtschaft

Lohn u. Gehalt

- Gesetzliche Änderungen
- Neuer SKR 42 für Vereine & Stiftungen

LODAS

- Elektronische Arbeitsunfähigkeitsbescheinigung (Anforderung, Darstellung Rückmeldung, Storno)
- Anpassung Datenübermittlungsverfahren (Betriebsdatenpflege, für geringfügig/kurzfristig Beschäftigte, Behandlung Europäische Versicherungsnummer, Pseudoänderungsmeldung)
- Neue Jahreswerte für 2022
- Erweiterung der Schnittstellen zu DATEV Personaldaten
- Aktualisierung Bescheinigungsformulare
- LOVOR 2022

Personal-Managementsystem classic

- Funktionserweiterung – Übergreifendes Löschen von Mitarbeiterstammdaten
- Kleinere Fehlerbehebungen

Jahreswechsel-Releases 2021/2022 - Gesetzgeber/ Behörden bleiben ein wesentlicher Treiber für Anforderungen



Thematische Schwerpunkte

Steuern Wissen Beratung

Steuern

- Gesetzliche Änderungen ESt 2021 (einschl. ESt Belegbuchung), UStE 2021, KapSt 2022
- Kommunikation mit der Finanzverwaltung: Sonstige Nachricht für KapSt (Aufruf aus DAP und aus dem Programm KapSt)
- EÜR Steuern: Vorbereitungen im Hybridumfeld für Pilotierung/Kundeneinbezug Prototyp in Q4/2021 in Steuern Basis und ESt → s. auch Schalterlösungen
- ESt comfort/classic: Funktionale Erweiterung → Zusammenführen von Steuerbeständen bei Heirat
- Vorbereitung für den Rückkanal an Meine Steuern aus ESt → s. auch Schalterlösungen

Beratung

- BWA-Planwerte: Formen 04 (Controllingreport-BWA) und 51 (Kapitalflussrechnung)
- Standard-Planung Grafiken: Darstellung der Gewerbe- und Körperschaftssteuerzahlungen
- Jahresabschlusspräsentation: neue Vorlage für Ärzte/Zahnärzte

Anwaltsmarkt

DATEV Anwalt (Digitales Notariat)

- Umsetzung der gesetzlichen Änderungen für Elektronisches Urkundenarchiv ab 01.01.2022
- Verwahrungsbuchungen für das Verwahrungsverzeichnis der BNotK bereitstellen
- Urkunden inklusive Dokumente für das Urkundenverzeichnis der BNotK bereitstellen

Grundlage der Änderungen: Gesetz zur Neuordnung der Aufbewahrung von Notariatsunterlagen und zur Einrichtung des Elektronischen Urkundenarchivs bei der Bundesnotarkammer

Ausblick 2022

Portfolioentwicklung – Fokus 2022

Modernisierung/Funktionserweiterungen (Beispiele)

Portale / Kollaboration

Arbeitnehmer online next

Digitale Personalakte

DATEV Personaldaten
(Nachfolge LOVOR)

Digitaler Finanzbericht

Meine Steuern
(Neue Funktionen:
z. B. Bereitstellung von
Dokumenten durch Kanzlei)

My DATEV
(Weiterentwicklung:
Dokumente senden;
Notifications)

Cloud-Services / API First & Partnering

Lohndatenservices

Integration von Partnerlösungen
- Grundsteuer

Weiterentwicklung Stammdaten
online (API)

Automatisierung / KI/

Automatisierungsservice
Rechnungswesen

Betriebswirtschaftliche
Auswertungen – Planwerte auf
Basis von Kontenzwecken

Liquiditätsmonitor

Einstieg Cloud- Entwicklung Kernprozesse

EÜR Steuern (erweiterte
Stabiphase)

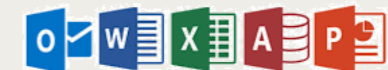
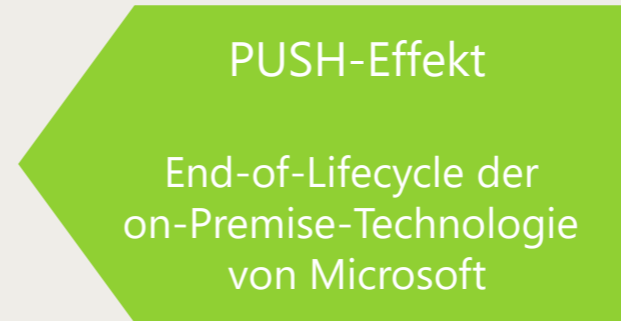
Vermögensnachfolge online

Auftragswesen next

MyDATEV Bestandsmanagement

Ausblick mittelfristig

Einflüsse auf die Entwicklung des DATEV-Portfolios



Digitalisierung von Prozessen Moderne Oberflächen **Keine Installation** Cloud **Unterstützung neuer Geschäftsmodelle**

Effiziente Prozesse **Smart Devices** **Kollaboration** **Schnittstellen/API's**

Zukunft des Berufsstandes

4 Säulen der Portfolioentwicklung

Portfolioentwicklung sequentiell steuern und gestalten – kein Big Bang, sondern kontinuierliche Entwicklung

- **Spürbarer Kundennutzen in den Kernprozessen** mit den ersten Marktversionen
- Gestaltung eines **möglichst durchgängigen Dienstleistungsprozesses** für die Anwender:innen durch Produkte, die stimmig zusammenwirken.
- **Customer Journey** umfasst den **Prozess der Leistungserstellung, aber auch die relevanten Unterstützungsprozesse** für ein positives Kundenerlebnis an den relevanten Kontaktpunkten.

4 Säulen der Portfolioentwicklung



Kunde

- Priorisierung **wichtigster Kundenbedürfnisse** als Querschnittsthema (z.B. Kollaboration) über alle Produkte hinweg



Prozess

- **Erster Kernprozess** in der Reihenfolge der Umsetzung:: **Lohn- und Gehaltsabrechnungsprozess einschließlich der Unterstützungsprozesse** aus Kanzleimanagement, Dokumentenbearbeitung und Basisfunktionen wie Stammdaten (Benutzer, Rechte, etc.)



Betrieb

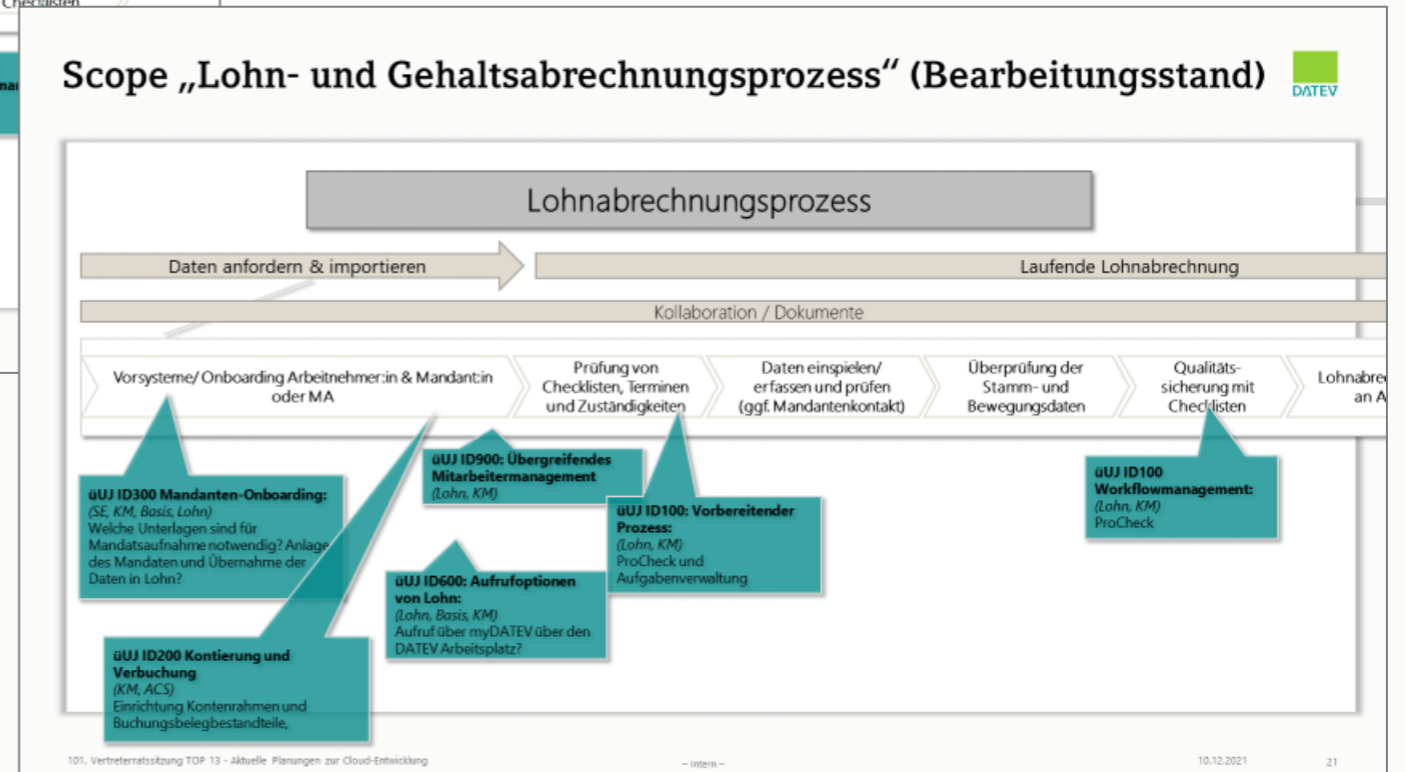
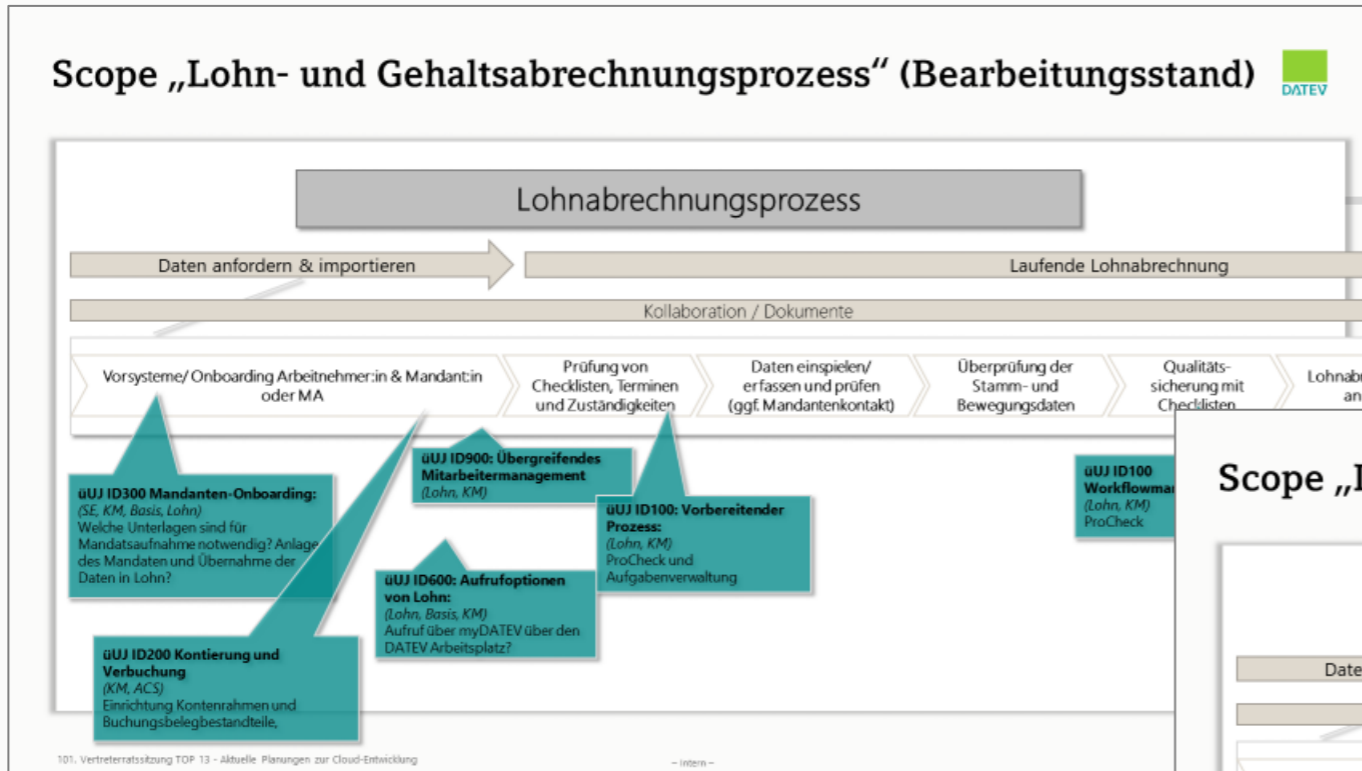
- Sicherstellung eines **stabilen, performanten sowie zukunftsfähigen Betriebs**.



Online-Services

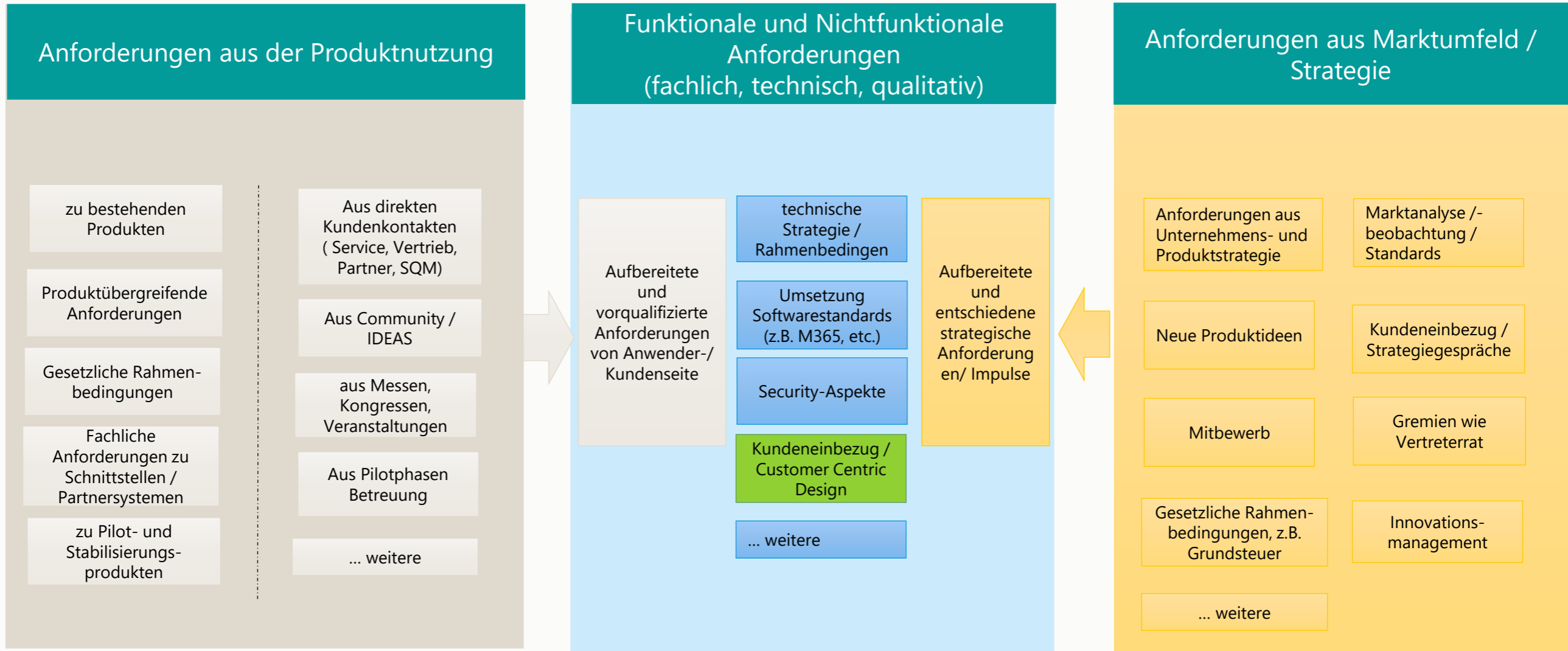
- **Mehrwerte** für unsere Anwender:innen durch **kontinuierliche Auslieferung von überschaubaren Online-Anwendungen und Online-Services**

Gestaltung „Lohn- und Gehaltsabrechnungsprozess“ – Beispiel Modellierung der Customer Journey

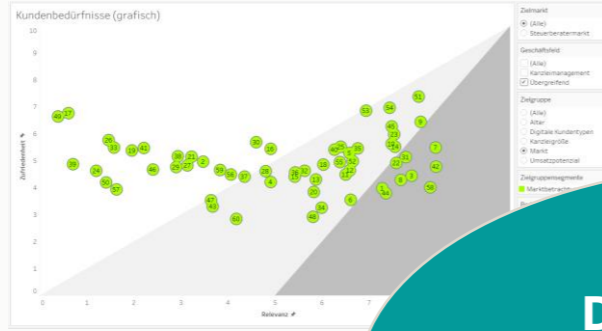


Kundeneinbezug bei DATEV

Wo entstehen Anforderungen?



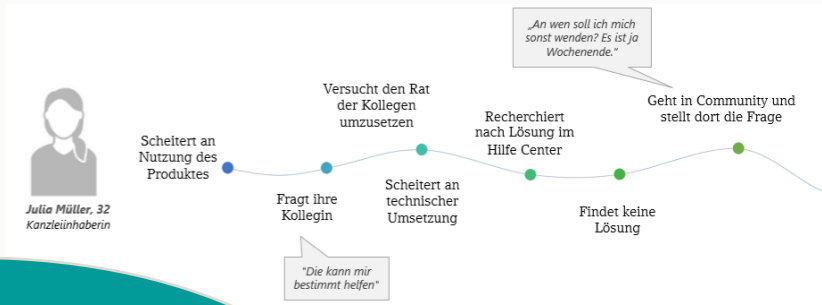
Zielrichtungen zum Vorgehen im Kundeneinbezug



Das Richtige tun
Kundenbedürfnisse im Markt

Markterfolg messen
Kontinuierlich Kundenerlebnis und Produktnutzung im Markt messen

Gesamtprozesse im Blick
Reise der Kund:innen über alle Kontaktpunkte



Es richtig tun
Regelmäßig, entwicklungsbegleitend Kund:innen einbeziehen

ProSt

TMA

Zeit für ein kurzes Feedback?

Wie zufrieden sind Sie mit der Belegbereitstellung in DUo?

Machen Sie mit bei der Verbesserung unserer Produkte und Dienstleistungen und geben ein kurzes Feedback.

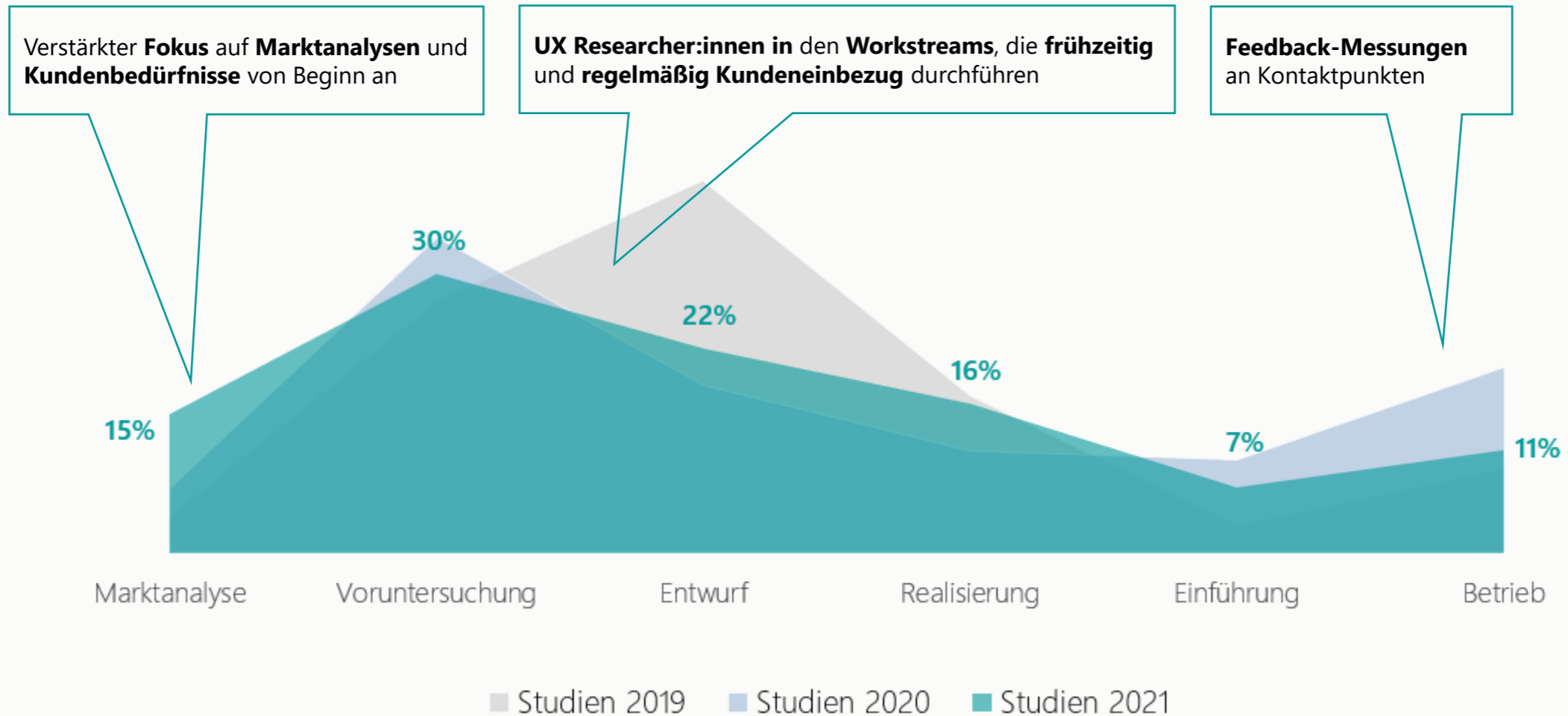
Sie können gleich weiterarbeiten.

Detaillierte Informationen zu unseren Feedback-Umfragen finden Sie hier: www.datev.de/info-dtu/20000

Interdisziplinäre Teams inkl. kundenfokussierter Rollen (PO, BACJ, UXR, RE, UXD, SE, TE, etc.)



Zeitpunkt Kundeneinbezug – entwicklungsbegleitend



Welche Methoden des Kundeneinbezugs gibt es?

Qualitativ „Warum...?“

(Kontext-) Interview

(Online-) Benutzerlabor

(Online-) Fokusgruppe

Customer / User Journey Mapping

Tagebuchstudie

Kreativ-Workshop

Agiler Usability-Test

Desk Research

... und noch viele mehr

Quantitativ „Wie häufig...?“

Online-Fragebogen

Produkt-Zufriedenheitsbefragung

Telefonischer Fragebogen

Desk Research

... und noch viele mehr

TMA: Kundenerlebnis-Feedback

ProSt: Analytics/Programmstatistik

Regelmäßiger Kundeneinbezug kombiniert qualitative und quantitative Methoden.

Qualitativer Kundeneinbezug

Beispiel

Einnahmen-Überschuss-Rechnung

01 eine der Erkenntnisse aus dem Kundeneinbezug

Alle interviewten Teilnehmer möchten eine **Anzeige von Einzelwerten** in der Anlage EÜR, um zu sehen aus welchen Werten sich ein Summenwert zusammen setzt.

Das wäre hilfreich bei **Rückfragen vom Finanzamt**, außerdem bei **Gesprächen mit Mandanten**. Heute wird dazu immer in Kanzlei-Rechnungswesen nachgeschaut.

➤ *zahlt ein auf Prozesseffizienz*

Fragestellung:

DATEV möchte herausfinden, wie der **Prozess der Erstellung der Einnahmen-Überschuss-Rechnung** detailliert in den Kanzleien derzeit aussieht. Zudem soll herausgefunden werden, welche **Verbesserungen** den Kanzleien **für eine zukünftige Lösung** Mehrwert liefern.

Kundeneinbezug via **60-minütiger Kontextinterviews** mit **N=5 Kanzleien** (Interviewteilnehmende erstellen selbst Einnahmen-Überschuss-Rechnungen)

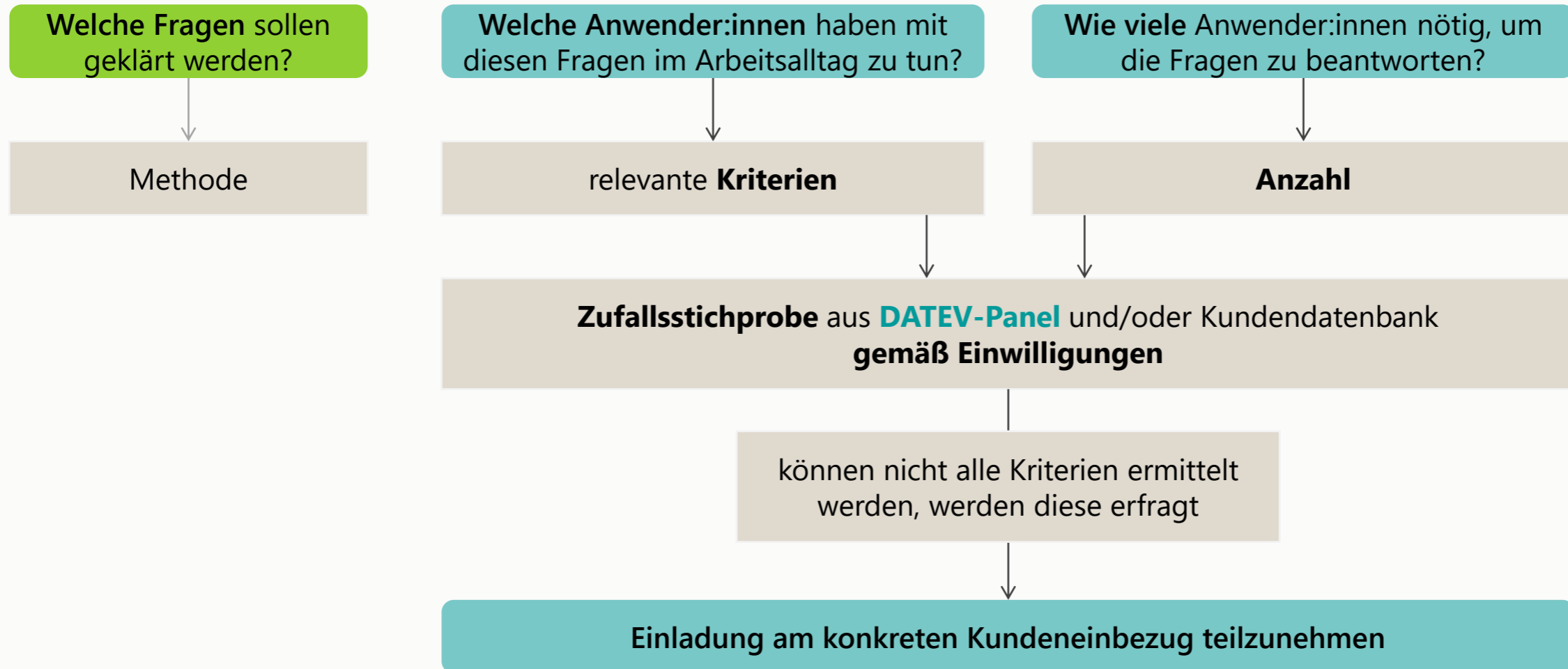
02 dazu abgeleiteter Lösungsvorschlag zur Umsetzung

19 > Private Kfz-Nutzung

<input checked="" type="checkbox"/> Konto (optional) 4639	<input checked="" type="checkbox"/> Bezeichnung Verwendung von Gegeständen (Kfz) ohne USt	<input checked="" type="checkbox"/> Euro, Cent 920,00 €	×
<input type="checkbox"/> Konto (optional) 4645	<input type="checkbox"/> Bezeichnung Verwendung von Gegeständen (Kfz) 19% USt	<input checked="" type="checkbox"/> Euro, Cent 3.680,00 €	×
		+ weitere Einträge	
Summe		4.600,00 €	

➤ Dieser wird im nächsten Schritt iterativ in **Usability-Tests** mit Anwender:innen im **Szenario** getestet werden „*Vom Finanzamt kommt eine Rückfrage, bitte beantworten Sie....*“

Wie werden Testpersonen ausgewählt?



Zufallsstichprobe nach relevanten Kriterien für qualitativen Kundeneinbezug

Beispiel

Fragestellung:

Ist die Umsetzung des Verfahrens der elektronischen Arbeitsunfähigkeitsbescheinigung in Lohn und Gehalt für Anwender:innen intuitiv und gut bedienbar? Wo gibt es noch Probleme und warum?

**Zielgröße:
10 Teilnehmende**

Gesamtstichprobe aus DATEV-Panel und Kundendatenbank

Filterkriterium 1: **DATEV-Vertrag** → Welche Kanzleien nutzen DATEV Lohn und Gehalt?

20.000

Filterkriterium 2: **Rechtliches** → Welche davon haben DATEV die **Zustimmung zur werblichen Ansprache** per Mail/Telefon (durch von DATEV beauftragte Dienstleister) erteilt?

10.000

Filterkriterium 3: **Ansprachefrequenz** → Welche davon haben wir nicht bereits innerhalb der letzten 6 Monate zum Kundeneinbezug eingeladen?

4.000

Daraus **Zufallsstichprobe** für telefonisches Erfragen weiterer Kriterien nach Rekrutierungsleitfaden

Kriterium 4: **Zielrolle** → Wer in der Kanzlei erstellt die Lohnabrechnung für Mandanten? (Lohnsachbearbeiter:in)

200

weitere Kriterien wie z.B. Erfahrungslevel der Anwender:innen, Anzahl abzurechnender Mandate werden erfragt und auf ausgewogene Verteilung geachtet.

Kriterium 5: **Bereitschaft** → Zeit und Lust am xx.xx. an einem ca. 1-stündigen Online-Benutzerlabor teilzunehmen?

10

DATEV Panel

www.datev.de/mitmachen



Mitmachen & Mitgestalten

DATEV möchte die Gestaltung von Anwendungen und Services gezielt an den Bedürfnissen der Kunden ausrichten. Hierbei sind Sie herzlich eingeladen „mitzumachen“. Ganz nach dem Motto „Zukunft gestalten. Gemeinsam.“

Ihre Vorteile als Mitglied im DATEV-Panel

Das DATEV-Panel besteht aus einer Gruppe von DATEV-Mitgliedern, die sich aktiv an verschiedenen Themen in Form von Kundeneinbezugsmaßnahmen beteiligen (z. B. Online-Befragungen, telefonische Interviews, Online-Benutzerlabore (Usability-Tests), Fokusgruppen). Die Einladung zu den verschiedenen Aktionen erhalten die Mitglieder des Panels per E-Mail.

Durch Ihre Teilnahme können Sie Ihre Anregungen und Wünsche direkt in die Produktentwicklung einfließen lassen. Idealerweise geschieht dies schon im Vorfeld bei der Konzeption neuer Anwendungen.

Wichtige Informationen

- › Die Methoden im Überblick
- › Unsere Partner
- › Teilnahmebedingungen DATEV-Panel
- › Studienergebnisse aus Kundeneinbezugsmaßnahmen

Ihr Feedback

Jetzt anmelden

Startseite > ... > Mitmachen & Mitgestalten > DATEV-Panel



Art.-Nr. 12353 | DATEV-Consulting

DATEV-Panel

„Mitmachen“ bei der Gestaltung und Entwicklung von DATEV-Anwendungen und -Services. Teilnahme an Online-Befragungen, Benutzerlaboren (Usability-Tests), Fokusgruppen und Vertiefungsinterviews im Rahmen eines DATEV-Panels.

Kostenfrei und freiwillig.

Art.-Nr. 12353

DATEV-Panel

Preis- und Lieferinformationen

Bestellformular

▼ Beschreibung

Ihre Vorteile

DATEV möchte die Gestaltung von Anwendungen und Services gezielt an den Bedürfnissen der Kunden ausrichten. Hierbei sind Sie herzlich eingeladen „mitzumachen“. Ganz nach dem Motto „Zukunft gestalten. Gemeinsam.“

Das DATEV-Panel besteht aus einer Gruppe aus DATEV-Mitgliedern, die sich aktiv an verschiedenen Themen in Form von Kundeneinbezugsmaßnahmen beteiligen (z. B. Online-Befragungen, telefonische Interviews, Online-Benutzerlabore (Usability-Tests), Fokusgruppen). Die Einladung zu den verschiedenen Aktionen erhalten die Mitglieder des Panels per E-Mail.

Durch Ihre Teilnahme können Sie Ihre Anregungen und Wünsche direkt in die Produktentwicklung einfließen lassen. Idealerweise geschieht dies schon im Vorfeld bei der Konzeption neuer Anwendungen.

Rahmendaten zum DATEV-Panel

Teilnahmen können alle Kanzleilhaber, angestellte Rechtsreferenten und deren Mitarbeiter

Registrieren auch Sie sich und Mitarbeitende/Kolleg:innen Ihrer Kanzlei unter [datev.de/mitmachen](http://www.datev.de/mitmachen)



Ihre Einwilligung zur Programmstatistik...
...und Feedbackerhebung am Kontaktpunkt

Bitte beteiligen Sie und Ihre Mitarbeitenden/Kolleg:innen sich weiterhin aktiv!

Entwicklungstransparenz

MyUpdates & Release Notes

Die relevanten Informationen zu Produktänderungen stehen Mitgliedern, Kunden sowie internen Stakeholdern frühzeitig, übersichtlich und bedarfsgerecht zur Verfügung.

© denismaglov_fotolia

Kommunikation zu Produktänderungen in Form von Release Notes

- Kurze Beschreibungen der wesentlichen Informationen an einem Ort
- Schneller Überblick über bereitgestellte Mehrwerte
- Verlinkung zu weiterführenden Informationen



Release Notes

sind kurze Versionshinweise für einen ersten Überblick über Programmänderungen oder -neuerungen

Was ist DATEV MyUpdates?



DATEV MyUpdates – wissen was wichtig ist.
Informationen rund um Produktneuerungen und Softwareauslieferung auf den Punkt gebracht

The screenshot shows the DATEV MyUpdates website. At the top, there is a navigation bar with links for 'DATEV MyUpdates', 'Update-Termine', 'Programmänderungen', and 'Downloads'. A search bar is located below the navigation bar with the placeholder text 'Suche nach Programmen, Update-Termine, Zielgruppen etc.' and a green 'Suchen' button. Below the search bar, there are three main sections: 'Update-Termine', 'Programmänderungen', and 'Downloads'. Each section has a brief description and a link to view all items. The 'Update-Termine' section describes how to find update dates and installation information. The 'Programmänderungen' section describes how to find program changes and error fixes. The 'Downloads' section describes how to find software downloads in ISO format. Below these sections, there is a 'Wichtige Informationen' section with two news items. The first item is about 'DATEV-Programme 15.0 und Jahreswechsel-Updates 2021/22' and the second is about 'Zweizeilige lange Produktheadline die den Inhalt hier nach unten schiebt - Lorem Ipsum dolore'. Both items have a 'Mehr >' link.

DATEV MyUpdates | Update-Termine | Programmänderungen | Downloads

Herzlich willkommen bei DATEV MyUpdates

Suche nach Programmen, Update-Termine, Zielgruppen etc. [Suchen](#)

Update-Termine

Erfahren Sie, zu welchen Terminen neue und aktualisierte DATEV-Programme erscheinen und informieren Sie sich über dazugehörige Informationen zur Installation. Termine können sich kurzfristig ändern.

[Alle Termine im Überblick >](#)

Programmänderungen

Informieren Sie sich rund um unsere DATEV-Programme und DATEV Cloud-Lösungen wie z.B. aktuelle Programmänderungen und Fehlerbehebungen, den Ausblick sowie den Abkündigungen und Leistungsänderungen.

[Alle Programmänderungen im Überblick >](#)

Downloads

Wir stellen unsere Software auch über digitale Datenträger-Abbild-Dateien im ISO-Format bereit. Die gesammelten ISO-Dateien der Datenträger finden Sie im geschützten Downloadbereich.

[Alle Downloads im Überblick >](#)

Wichtige Informationen

DATEV-Programme 15.0 und Jahreswechsel-Updates 2021/22

Voraussichtlich ab 12.08.2021

Zum Jahreswechsel 2021/2022 wird es kein Haupt-Release der „DATEV-Programme“ geben. Die gesetzlichen Änderungen werden ausschließlich im Rahmen des Update-Termins Ende Dezember ausgeliefert. Dadurch wird die Auslieferung der DATEV-Programme 15.0 Mitte August zur Installations...

[Mehr >](#)

Zweizeilige lange Produktheadline die den Inhalt hier nach unten schiebt - Lorem Ipsum dolore

Voraussichtlich ab 12.08.2021

[§ Gesetzlich](#) [🔧 Funktional](#) [🔔 Fehlerbehebung](#)

- Wenn der Teaser mehr Stichpunkte beinhaltet
- als dargestellt werden können wird ein Bulletpoint ausgepunktet dargestellt
- ...

[Mehr >](#)

DATEV MyUpdates - Programmänderungen



DATEV MyUpdates - Programmänderungen

Informationen rund um DATEV-Programme und DATEV Cloud-Lösungen, wie z.B. aktuelle Programmänderungen, Fehlerbehebungen, den Ausblick (Stufe 2) sowie den Abkündigungen und Leistungsänderungen (Stufe 2)

DATEV MyUpdates Update-Termine Programmänderungen Downloads

Suchbegriff eingeben

Filter auswählen

Sortiert nach: Publikationsdatum

Aktuelle Programmänderungen

Ausblick

Abkündigungen und Leistungsänderungen

Kanzlei-Rechnungswesen 9.15
Voraussichtlich ab 06.08.2021 18:15 Uhr
Funktional Fehlerbehebung

- OSS-Verfahren: Zeitabhängige Funktionsergänzungen
- OSS-EU-Auswertung bei erhöhter Sachkontennummernlänge
- ...

Mehr >

Musteranwendung 2
Voraussichtlich ab 06.08.2021
Gesetzlich Fehlerbehebung

- In enim justo, rhoncus ut, imperdiet a, venenatis vitae, justo
- Nullam dictum felis eu pede mollis pretium

Mehr >

Musteranwendung 3
Voraussichtlich ab 01.08.2021
Fehlerbehebung

- In enim justo, rhoncus ut, imperdiet a, venenatis vitae, justo
- Nullam dictum felis eu pede mollis pretium

Mehr >

Musteranwendung 4
Voraussichtlich ab 23.07.2021
Fehlerbehebung

- In enim justo, rhoncus ut, imperdiet a, venenatis vitae, justo
- Nullam dictum felis eu pede mollis pretium

Mehr >

Musteranwendung 5
Voraussichtlich ab 20.07.2021
Gesetzlich Funktional Fehlerbehebung

- In enim justo, rhoncus ut, imperdiet a, venenatis vitae, justo

Mehr >

Musteranwendung 6
Voraussichtlich ab 13.07.2021
Funktional

- In enim justo, rhoncus ut, imperdiet a, venenatis vitae, justo

Mehr >



Zukunft gestalten. Gemeinsam.