



InnerSource@DATEV

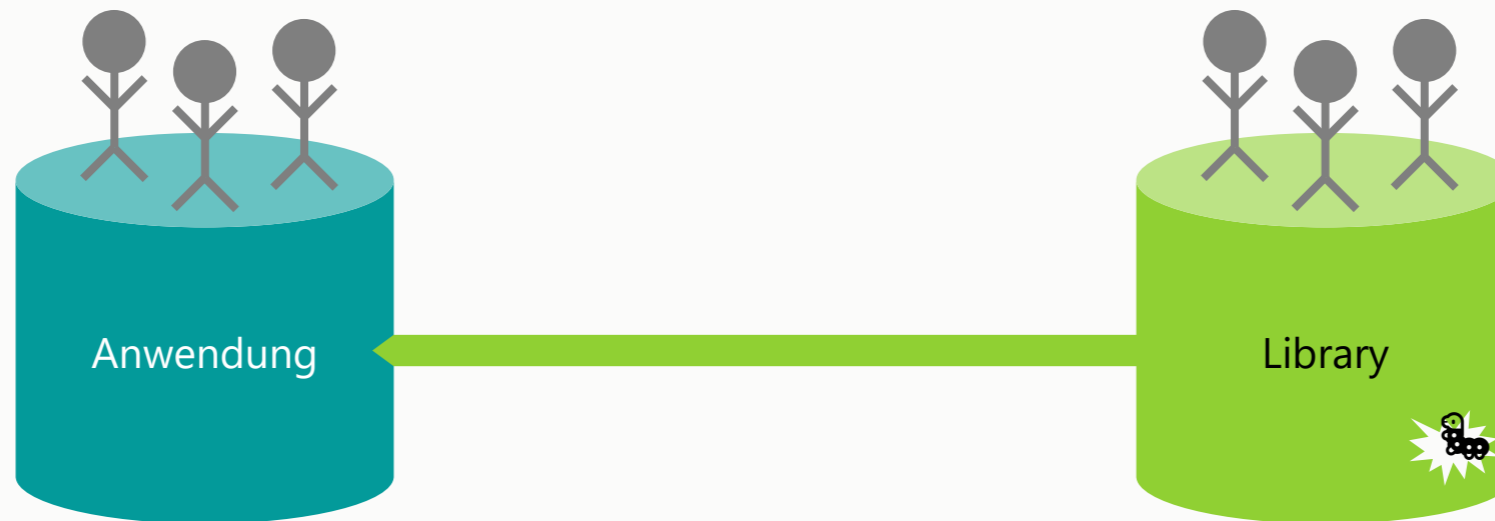
Q3 2022

innersource@datev.de
go/InnerSource

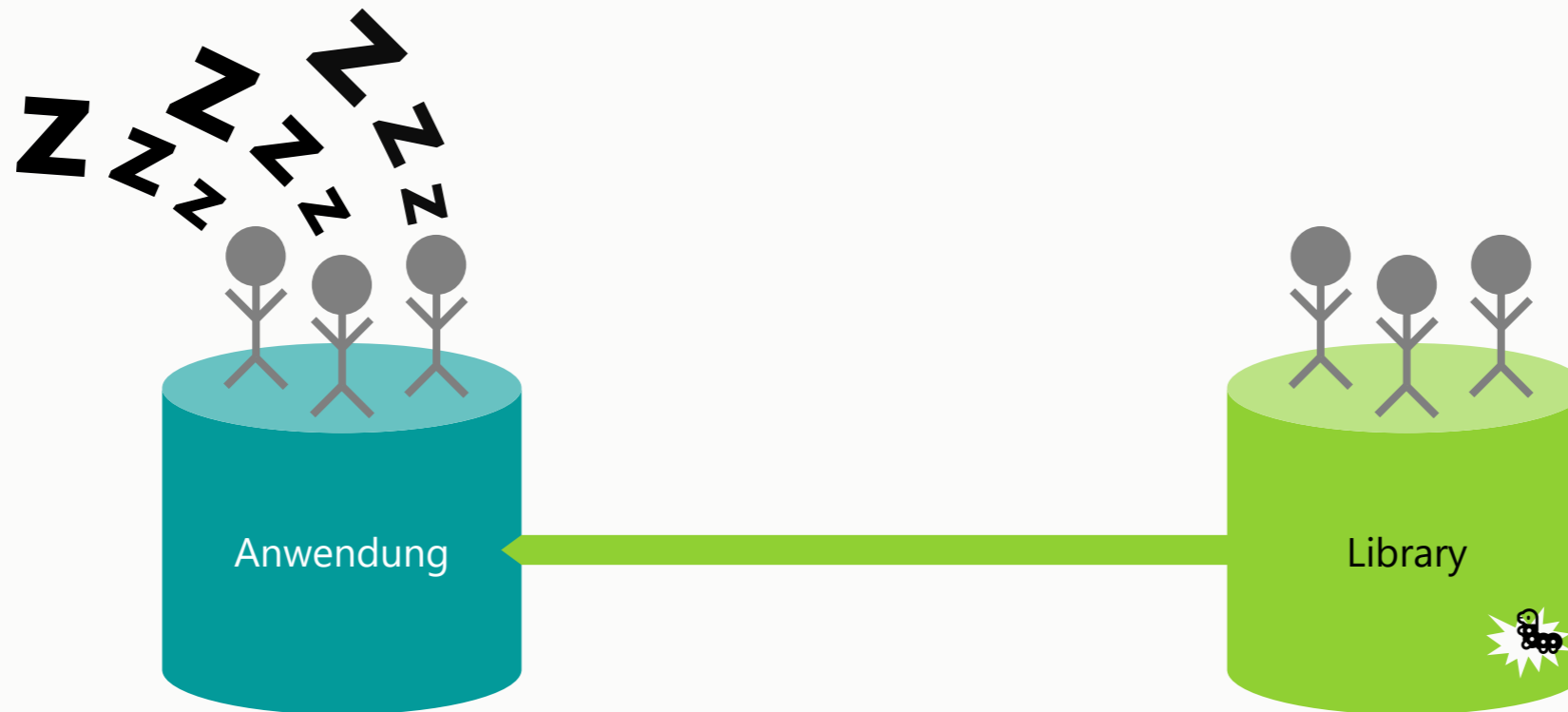
A photograph of a modern, multi-story office building with a light-colored stone or concrete facade and numerous windows. The building is viewed from a low angle, looking up. On the roof of the building, the word "DATEV" is displayed in large, teal, three-dimensional letters.

DATEV

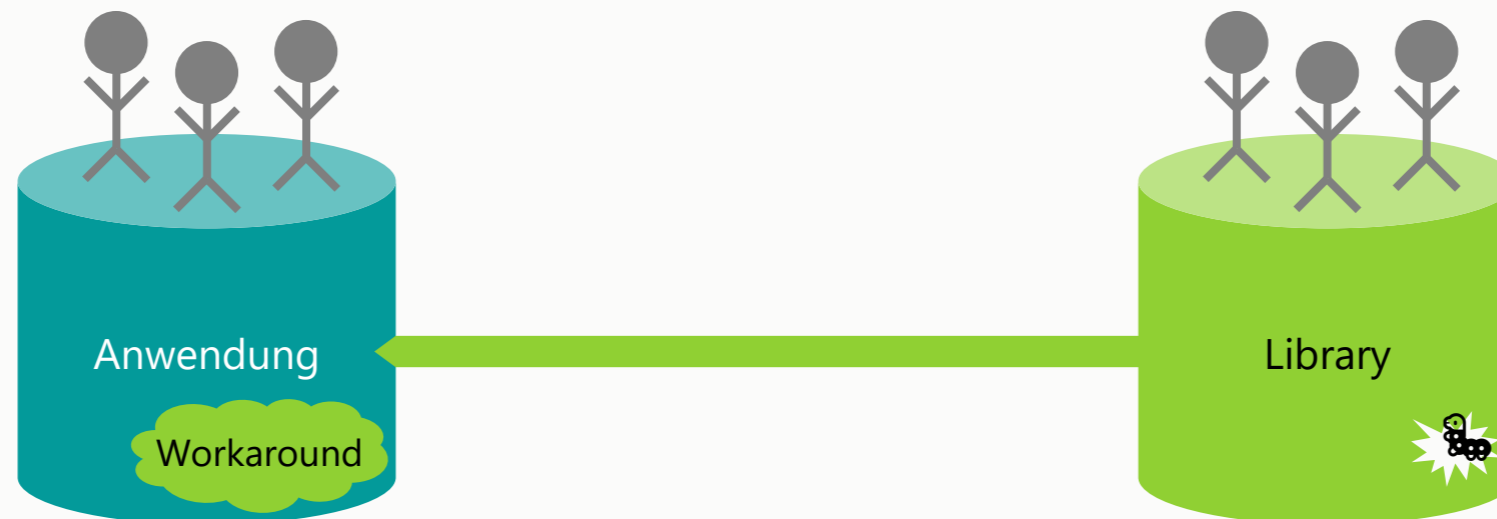
Beispiel-Szenario



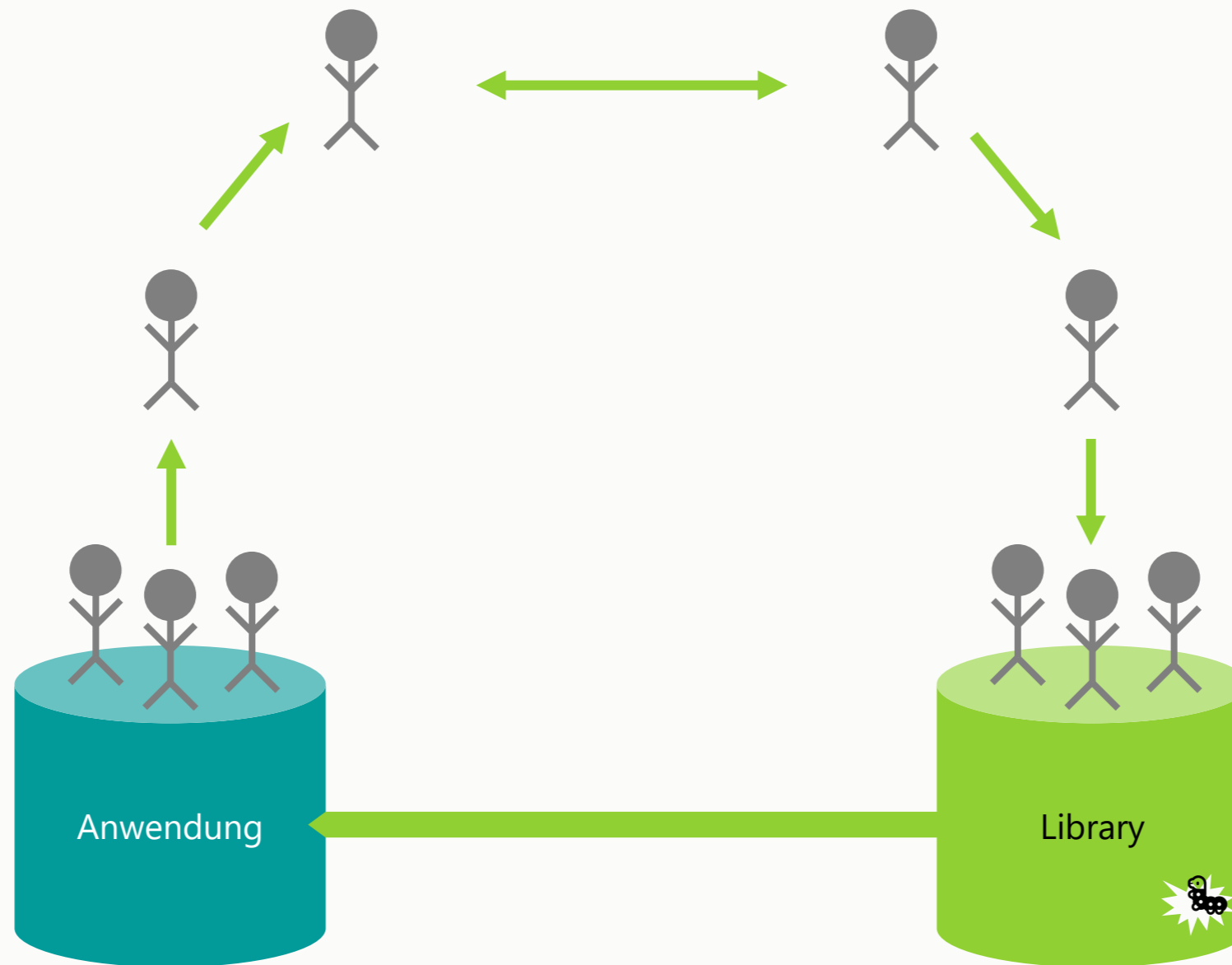
Anti-Pattern: Aussitzen



Anti-Pattern: Workaround



Anti-Pattern: Eskalation

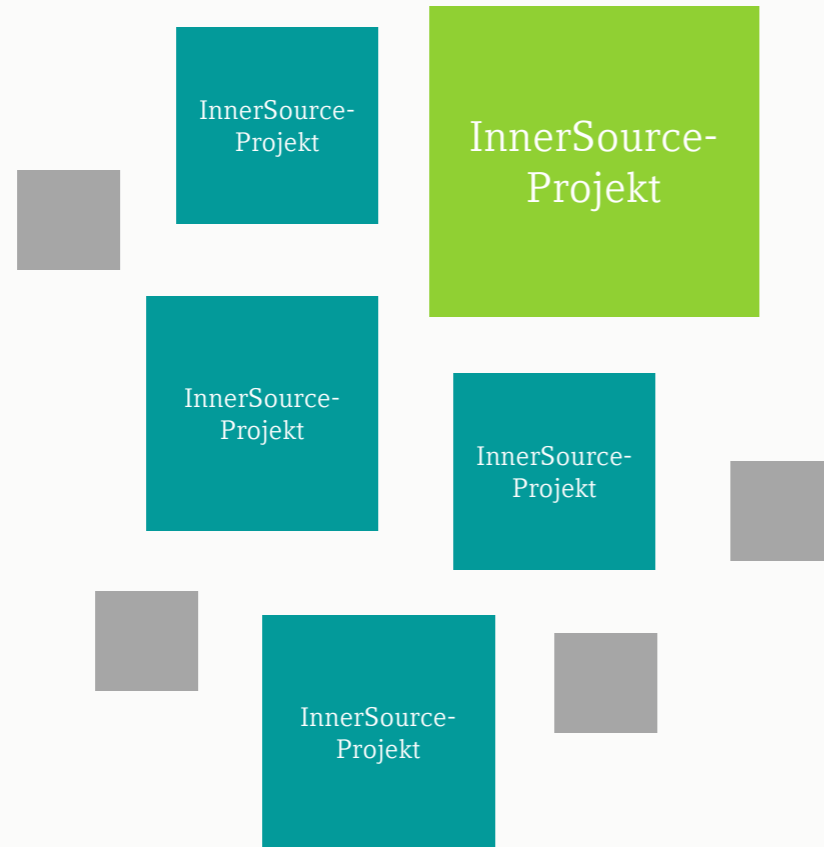


InnerSource

InnerSource ist die Verwendung von etablierten **OpenSource-Praktiken** [...] **innerhalb** eines Unternehmens.

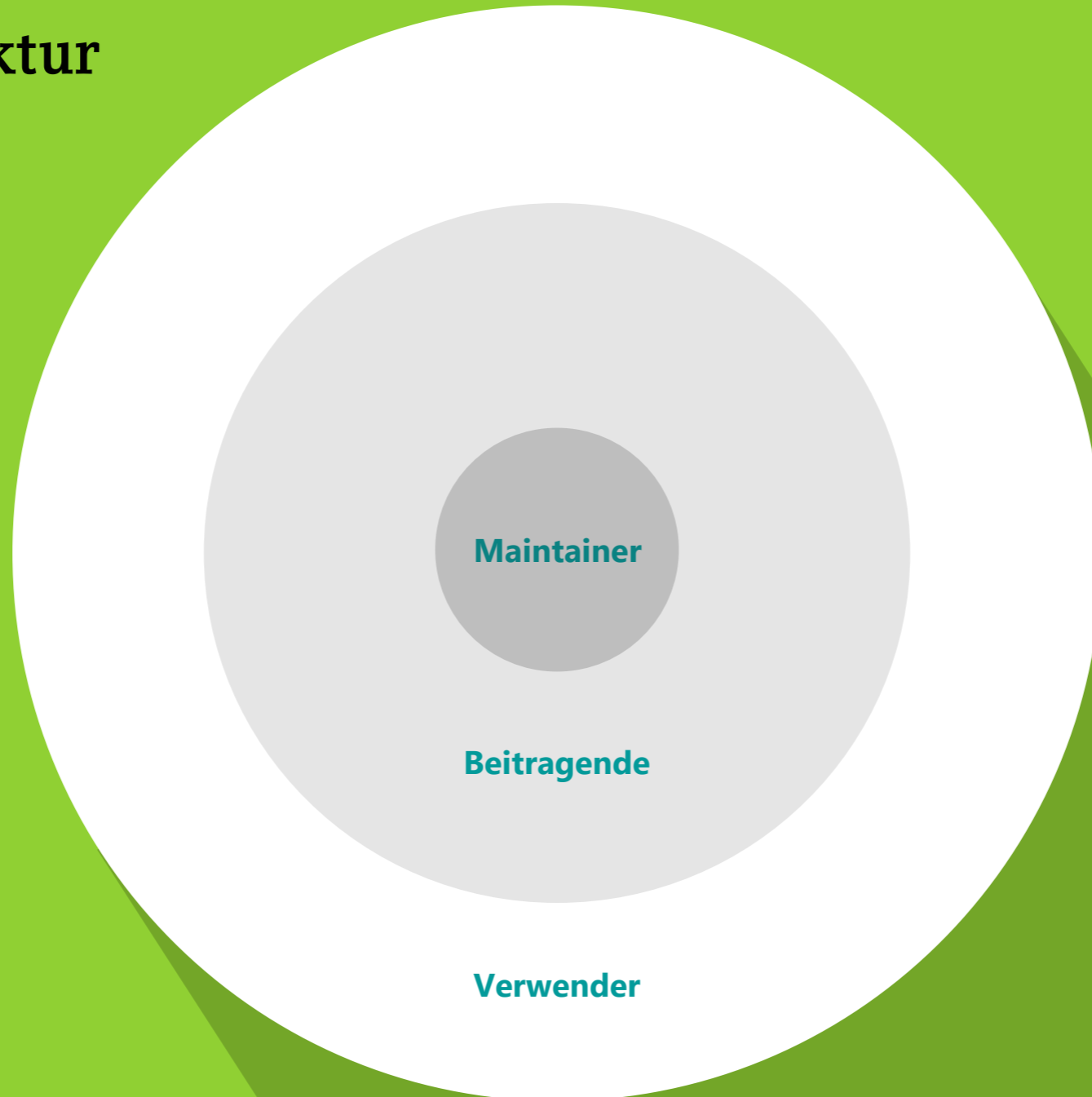
Freie Enzyklopädie Wikipedia, „InnerSource“

InnerSource-Projekt



- Unternehmung mit dem Ziel Software zu entwickeln und Kolleg:innen [...] einzubinden
- Oft informell organisiert
 - Kein festes Ziel und Enddatum
 - Keine zugewiesenen Ressourcen, Budget
 - Oft ≠ immer
- Analog zu OpenSource-Projekten

Community-Struktur



Fünf Prinzipien eines InnerSource- Projekts

```
312 <span>Welcome</span>
313 </div class="spacer"></div>
314 <a aria-label="Angular on twitter" target="_blank" rel="noopener" href="https://twitter.com/angular" title="Twitter">
315 <svg id="twitter-logo" height="24" data-name="Logo" xmlns="http://www.w3.org/2000/svg" viewBox="0 0 400 400">
316 <rect width="400" height="400" fill="none"/>
317 <path d="M153.62,301.59c94.34,0,145.94-78.16,145.94-145.94,0-2.22,0-4.43-.15-6.63A104.36,104.36,0,0,0,325,122.47a102.38,102.38,0,0,1-29.46,8.07,51.47,51.47,0,0,0,22.55-28
318 </svg>
319 </a>
320 <a aria-label="Angular on YouTube" target="_blank" rel="noopener" href="https://youtube.com/angular" title="YouTube">
321 <svg id="youtube-logo" height="24" width="24" data-name="Logo" xmlns="http://www.w3.org/2000/svg" viewBox="0 0 24 24" fill="#fff">
322 <path d="M0 0h24v24H0V0z" fill="none"/>
323 <path d="M21.58 7.19c-.23-.86-.91-1.54-1.77-1.77C18.25 5 12 5 12 5s-6.25 0-7.81.42c-.86.23-1.54.91-1.77 1.77C2 8.75 2 12 2 12s0 3.25.42 4.81c.23.86.91 1.54 1.77 1.77C5.75
324 </svg>
325 </a>
326 </div>
327
328 <div class="content" role="main">
329
330 <!-- Highlight Card -->
331 <div class="card high
332
333 <svg id="rocket" xm
334 <title>Rocket Shi
335 <g id="Group_83"
336 <circle id="Ell
337 <g id="Group_47" data-name="Group 47" transform="translate(165.185 720.185)">
338 <path id="Path_33" data-name="Path 33" d="M3.4,42.615a3.084,3.084,0,0,0,3.553,3.553,21.419,21.419,0,0,0,12.215-6.107L9.511,30.4A21.419,21.419,0,0,0,3.4,42.615Z" transfo
339 <path id="Path_34" data-name="Path 34" d="M53.3,3.221A3.09,3.09,0,0,0,50.081,0,48.227,48.227,0,0,0,18.322,13.437c-6-1.666-14.991-1.221-18.322,7.218A33.892,33.892,0,0,1,
340 </g>
341 </g>
342 </svg>
343
344 <span>
345 {{ title }} app is running!
346 <mat-icon svgIcon="fi-adressbuch-20"></mat-icon>
347 <mat-icon svgIcon="fi-fehler-20"></mat-icon>
348 </span>
349
350 <svg id="rocket-smoke" xmlns="http://www.w3.org/2000/svg" width="516.119" height="1083.632" viewBox="0 0 516.119 1083.632">
351 <title>Rocket Ship Smoke</title>
352 <path id="Path_40" data-name="Path 40" d="M644.6,141S143.02,215.537,147.049,870.207s342.774,201.755,342.774,201.755S404.659,847.213,388.815,762.2c-27.116-145.51-11.551-384.
353 </svg>
354
355 </div>
```

#1 Alle dürfen den Source Code einsehen



#2 Alle dürfen entstehende Software **nutzen**



#3 Alle dürfen zur Software **beitragen**

A person wearing a white protective suit, a white face mask, and clear safety goggles is shown in a laboratory setting. They are holding a magnifying glass in their right hand and a glass slide in their left hand, appearing to be examining a sample on the slide. The background is a plain, light gray wall.

#4 Wohlwollendes **Review** durch Maintainer

#5 Asynchrone, offene Kommunikation



Herausforderungen

- Veränderung in Arbeitsalltag & Gewohnheiten
- Zusatzaufwand für Dokumentation
- Anforderung: angstfreie Fehler-Kultur
- Werkzeuge & InnerSource-Praktiken verstehen
- Sichtbarer Erfolg dauert Wochen, Monate
- ...

Unternehmensweite Vorteile

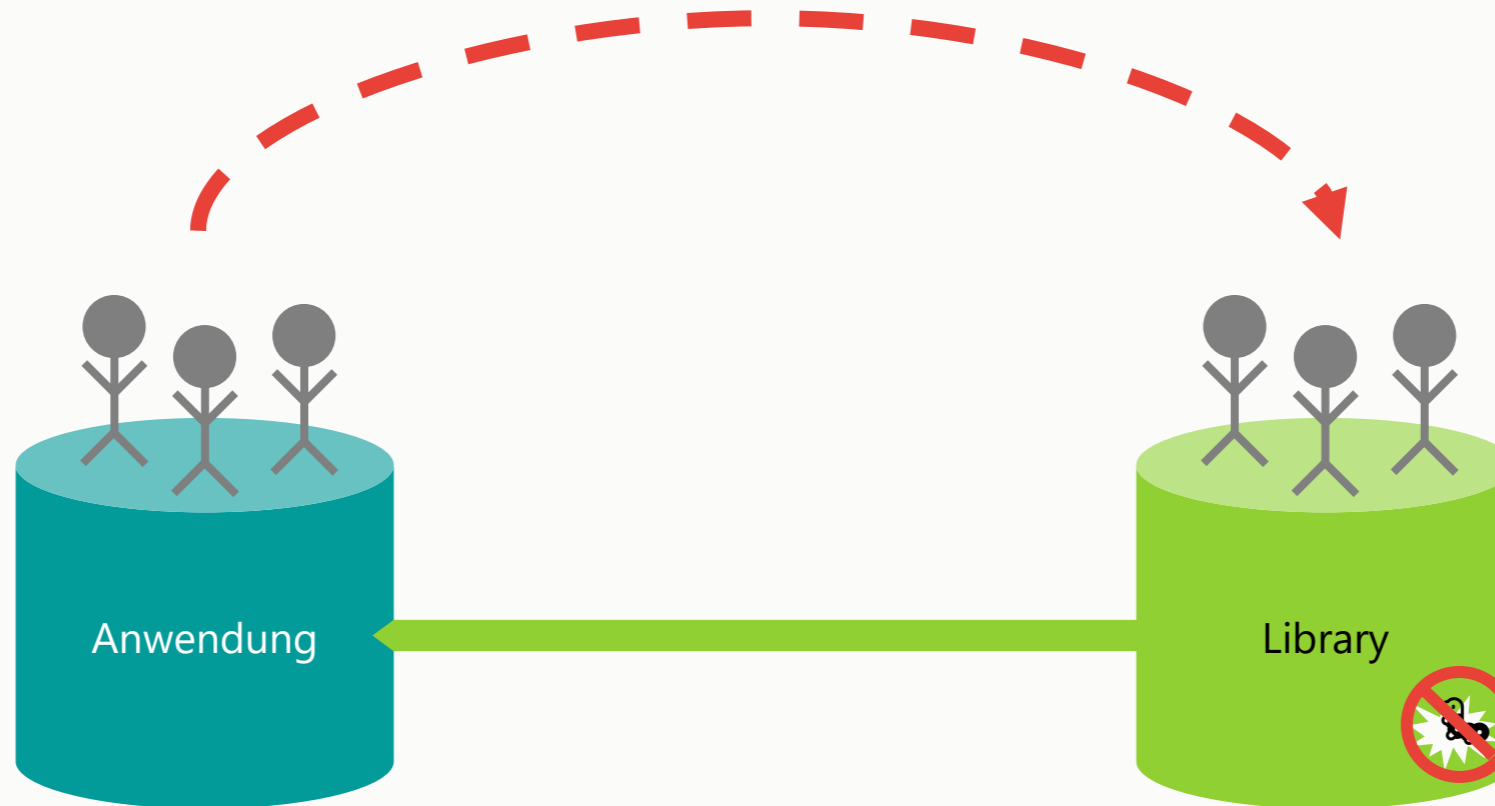
**Vermeidung von
Bottlenecks**
(Skalierbarkeit)

**Bewahrung &
Verteilung von
Wissen**

**Unkomplizierte
Zusammenarbeit
möglich**

**Höhere
Produkt-Qualität**

InnerSource-Beiträge leisten



InnerSource@DATEV

Die Initiative








Inner
Source



Team
RIA/InnerSource





**InnerSource ist kein
Selbstläufer, sondern
bedarf gezielter
Förderung**

Hier kann eine Fußzeile stehen

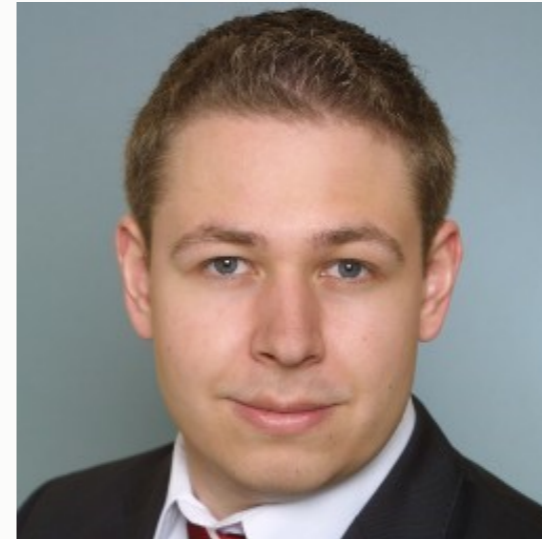
InnerSource@DATEV – Kernteam aus der Systemplattform



Max Capraro



Markus Ulsenheimer



Michael Freisinger



Inez Störzer

Unser Ziel: DATEV wird ein InnerSource-Unternehmen





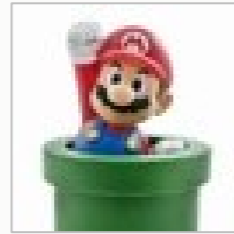
Bist Du auch dabei?

**Kontaktiere uns unter
InnerSource@datev.de**

InnerSource@DATEV

Showcases

Existierende InnerSource-Projekte



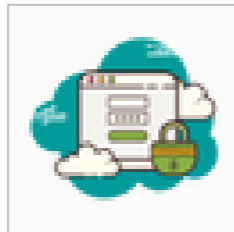
community-pipeline



dackl



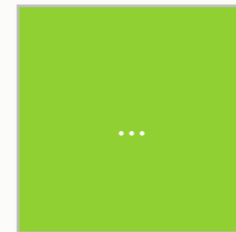
IMBASE-Statistik/Tracking



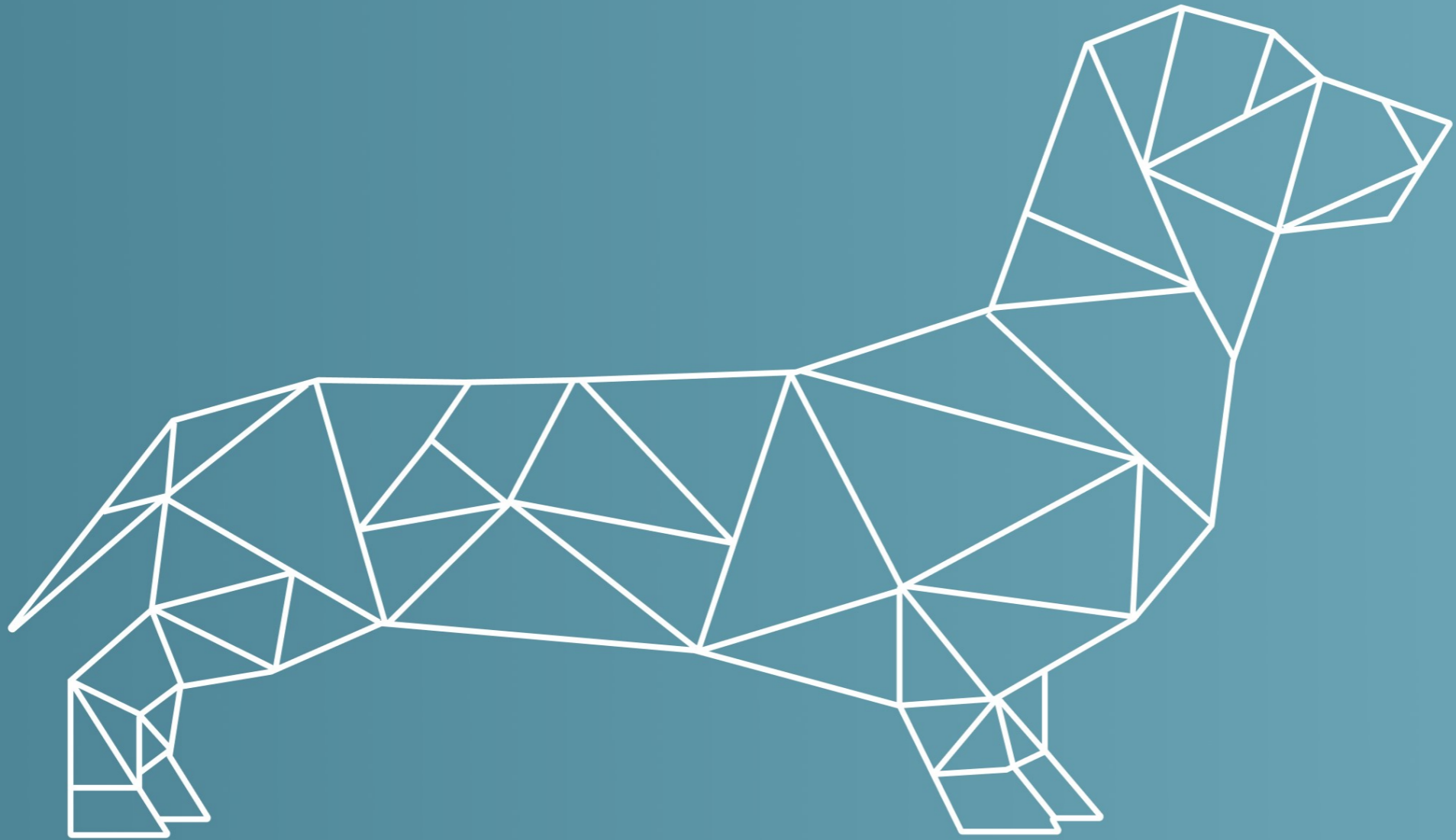
ngx-dcal-ab



security-datev-claims

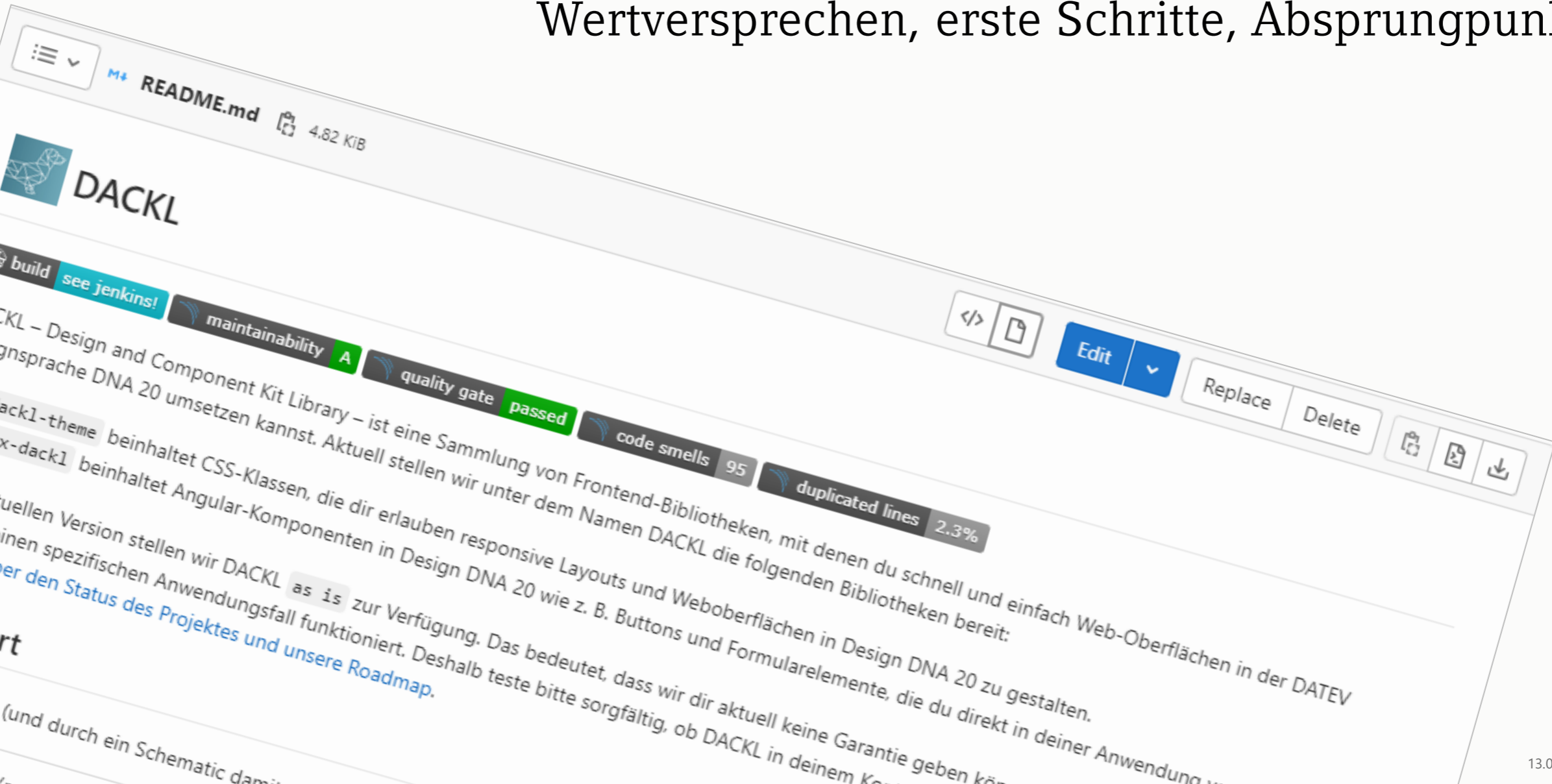


und mehr..



README.md

Wertversprechen, erste Schritte, Absprungpunkte



Detaillierte Dokumentation ermöglicht Verwendern die Bibliothek zu nutzen



CONTRIBUTING.md

Erklärt wer, wie, was beitragen kann

CONTRIBUTING.md 14.31 KiB

CONTRIBUTING.md - Zu DACKL beitragen

DACKL soll allen DATEV Mitarbeiter:innen ermöglichen, einfach und effizient Web-Oberflächen in der DATEV Designsprache DNA20 zu entwickeln. In diesem Dokument findest du alle Informationen, um zu DACKL beizutragen und daran mitzuwirken. Wenn du erstmal nur erfahren möchtest, was DACKL ist und wie man es benutzt, kannst du in unserer [README.md](#) und unserer Dokumentation unter [go/dackldoc](#) weitere Informationen finden.

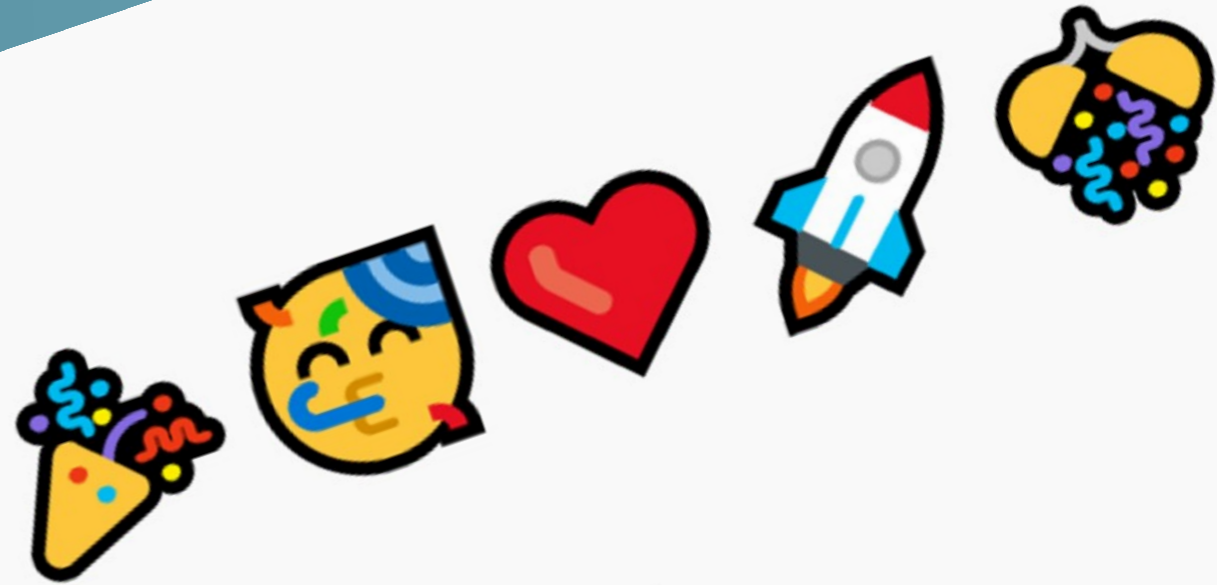
DACKL ist ein Inner-Source-Projekt. **Du bist herzlich eingeladen zu DACKL beizutragen.** Für alle DACKL-Maintainer hat es Priorität, dich beim Beitragen zu unterstützen - sei es mit bereitgestellter Dokumentation, wohlwollenden Review-Feedback oder raschen Antworten auf deine Rückfragen im Issue-Tracker. Dabei ist es egal, ob du eine erfahrene Entwicklerin oder ein Neuzubildender im ersten Lehrjahr bist.

Übersicht

- Vorgehen: Beitragen von Issues
 - 1.1 Bug Report
 - 1.2 Feature Requests
 - 1.3 Fragen und Diskussionen
- Vorgehen: Beitragen von Code
 - 2.1 Vorbereitung
 - 2.2 Entwickeln und Merge Request erzeugen
 - 2.3 Review
- Vorgehen: Beitragen von Dokumentation
- Vorgehen: Sonstige Beiträge
- Verfügbare Arbeitspakete finden

Maintainer aus versch. Teams

Erschließt Expertise im Haus für das Projekt



Willkommen
Simon & Udo
als neue Maintainer

Hausaufgaben: Auf geht's!

- **Übung 1: Asynchron kommunizieren!**
 - Identifiziert in eurem Team ein Potential für asynchrone Kommunikation:
 - Wo könnt ihr auf ein Meeting verzichten?
 - Welche Infos oder Diskussionen sind auch „außerhalb“ des Teams interessant?
 - Experimentiert im Team und probiert es aus!
- **Übung 2: InnerSource-Projekt-Kandidaten vorbereiten!**
 - Welche eurer Komponenten ist für viele Verwender:innen im Haus interessant?
Wo könnten alle von Beiträgen profitieren?
 - Schreibt eine kleine README.md & CONTRIBUTING.md für diese Komponente!
- Sendet eure Ergebnisse an InnerSource@datev.de
 - Die ersten Einsendungen pro Übung erhalten einen Preis:
Personalisiertes Feedback! 🍷 🤝 ❤️

