

Mehr als HR, Security und MES!

DATEV-Marktplatz Expo online – Ökosystem erleben

Vorstellung der Zeiterfassung von **tisoware** im Zusammenspiel mit der DATEV - 19.10.23

tisoware und DATEV – zwei starke Partner



- tisoware ist Kunde von DATEV seit über 30 Jahren
- Premium-Partner von DATEV seit Juni 2013
- DATEV ist Kunde von tisoware seit 2015
- Betreuung von zahlreichen gemeinsamen Kunden
- Präsenz auf dem DATEV-Marktplatz
- Nutzung praxiserprobter Schnittstellen
- sehr gute und vertrauensvolle Zusammenarbeit in der Entwicklung, Support, Marketing und Vertrieb



Stetiges und solides Wachstum



seit **1986**
erfolgreich am Markt



175
Mitarbeitende



2.700
Zufriedene Kunden im
In- und Ausland
> 400 iVm. DATEV

21,8
Millionen EUR Umsatz
per 31.03.2023
(+14%)

6
Standorte

Dortmund
Dresden
Hamburg
München
Reutlingen
Wien



150
Neukunden im GJ 2022/23



tisoware und DATEV – zwei starke Partner



- **Bewertende elektronische Zeiterfassung**

- Anwesenheitszeit (Stundenlohn und Gehaltsempfänger)
- Zeitkonten (Überstunden, Gleitzeit etc.)
- Zuschlags- und Zulagenermittlung Schichtarbeit, Sonn- und Feiertags
- Abwesenheitserfassung wie z.B. Urlaub, Krank usw.

- **Digitale Schnittstelle zur Übergabe der ermittelten Bruttolohndaten an die Lohn- und Gehaltsabrechnung**

- DATEV Lodal
- DATEV Lohn und Gehalt

- **Synchronisierung der Personalstammdaten**

- **REST API Schnittstelle: DATEVconnect online Lohnimportdatenservice**

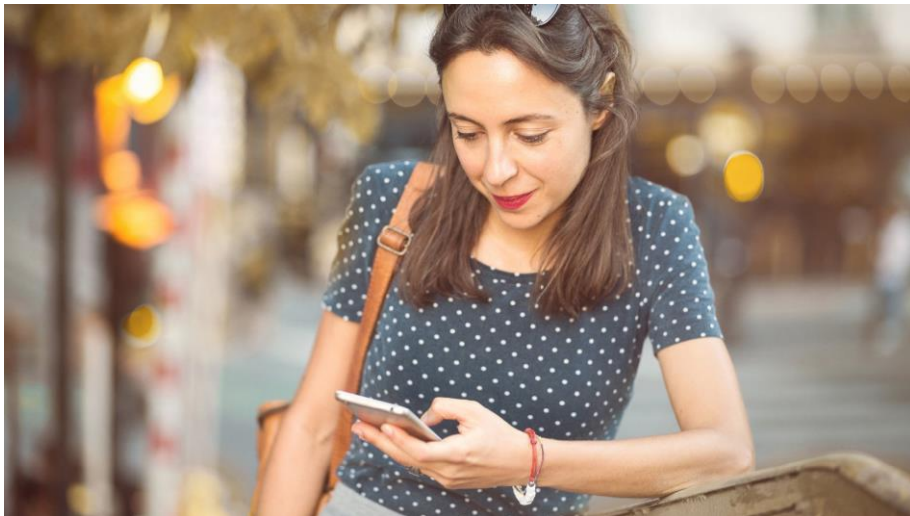
- **eAU – elektronische Arbeitsunfähigkeitsbescheinigung**

tisoware und DATEV – zwei starke Partner



Highlights

- Zeiterfassung stationär, mobil oder in der Cloud
- Digitalisierung Ihrer HR-Prozesse (eAU, Mitarbeiter-Portal, Dashboard)
- Exakte Stundenerfassung (Projekte, Kostenstellen und Kundenaufträge) sowie Kostenträgererfassung
- Schnellere Rechnungsschreibung - dadurch bessere Liquidität
- Optimierte Personaleinsatzplanung
- Zutrittssicherung (Spionage, Diebstahl, Datenschutz, Datensicherheit)





Kontakt: +49 7121 9665 0 | info@tisoware.com | www.tisoware.com