

#ByeByeBelege

Circula

Auslagen. Kreditkarten. Benefits.

DATEV Expo Online 19.10.23

Circula



Der Deutsche Mittelstand und Marktführer setzen auf Circula

Zahlen & Fakten

+1.600

Kunden

+130.000

Nutzende

+120

Mitarbeitende

3

Länder

BAUWENS

ABOUT YOU[®]

DATEV

EBNER
STOLZ



 **Solaris**

 **orthomol**

WESTWING

#LovedByInnovators

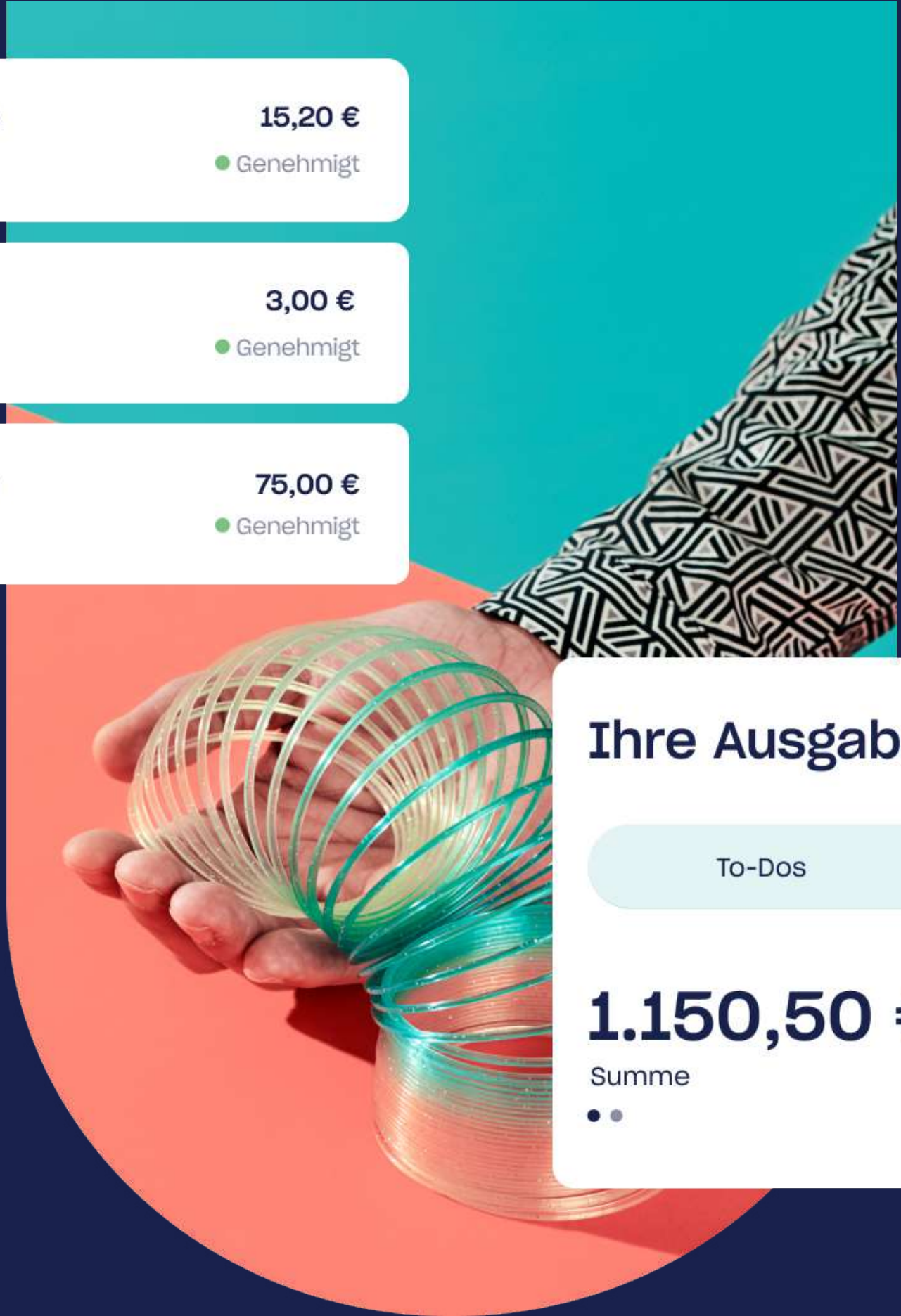
Ihr Team im Fokus - Eine App, die Ausgaben & Benefits verbindet



AUSGABENMANAGEMENT

Eine Plattform für alle Ausgaben

-  Büromaterialien 15,20 €
27.01.2023 ● Genehmigt
-  10 km - Berlin 3,00 €
27.01.2023 ● Genehmigt
-  Reise nach Köln 75,00 €
25.01.2023 ● Genehmigt





Ihre Ausgaben

To-Dos Eingereicht

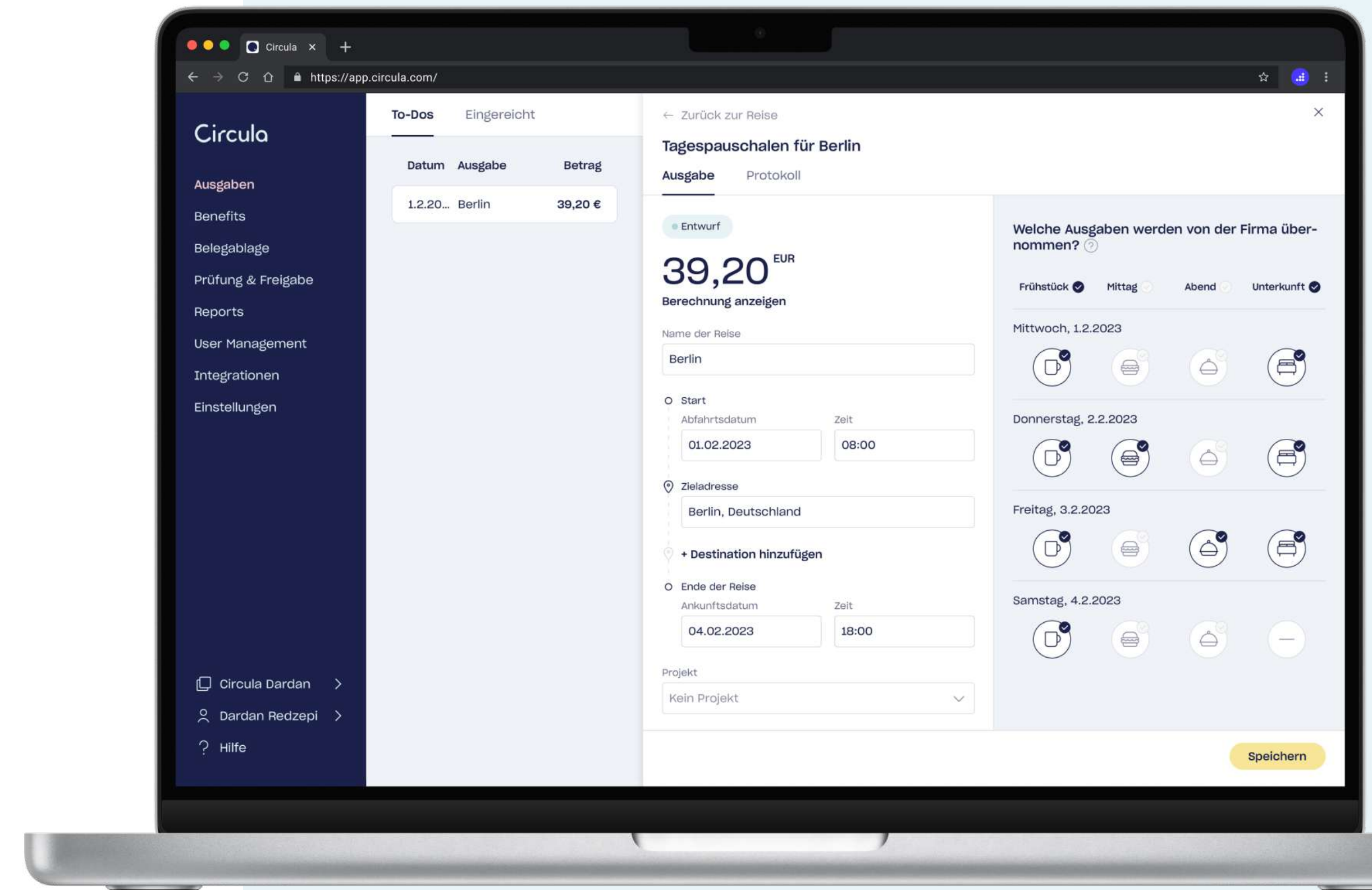
1.150,50 €
Summe
••

Circula Expenses

Digitale & rechtskonforme Reisekosten- und Ausgabenabrechnung per Web- und mobile App



- ✓ Digitaler End-to-End-Prozess von Einreichung bis Rückerstattung
- ✓ GoBD-testierte Softwarelösung, DSGVO-konform
- ✓ Prozessoptimierung zwischen Mitarbeitenden, HR & Buchhaltung
- ✓ Mobile App mit OCR Scanner, inkl. mobile Freigabe
- ✓ Automatische Währungsumrechnung & Pauschalenberechnung gem. dem deutschen Steuerrecht
- ✓ Individuelle Konfiguration, z.B. Freigabeprozesse
- ✓ Schnittstellen u.a. DATEV, Personio, TravelPerk, Wolters Kluwer, WAY2VAT, Microsoft Dynamics, exact online
- ✓ Von DATEV empfohlen & DATEV Premiumpartner



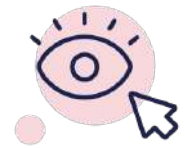
Vorteile für Ihr Team



Intuitive Bedienung



Schnelle Rückerstattung



Volle Transparenz



Ohne Vorleistung (Kreditkarten)



Tracking der Ausgaben in Echtzeit



Bessere Zusammenarbeit

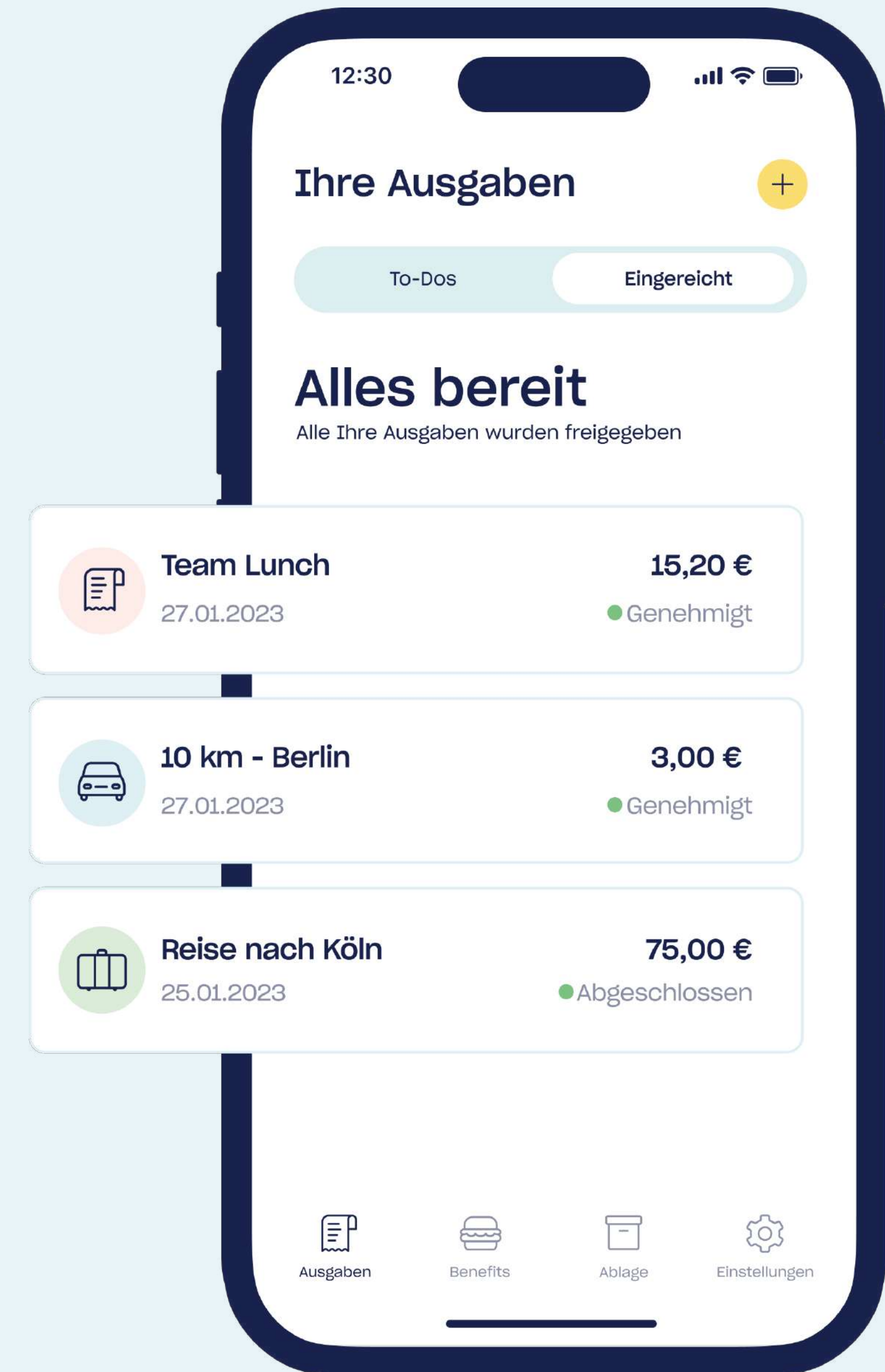


Web-App & mobile App für unterwegs



Datenzugriff von überall aus (Cloud-Speicher)

Circula




Vorteile für die Buchhaltung & HR

 Bis zu 80 % Zeit sparen

 Reduktion manueller Arbeit & Automatisierung


 Voll konfigurierbar

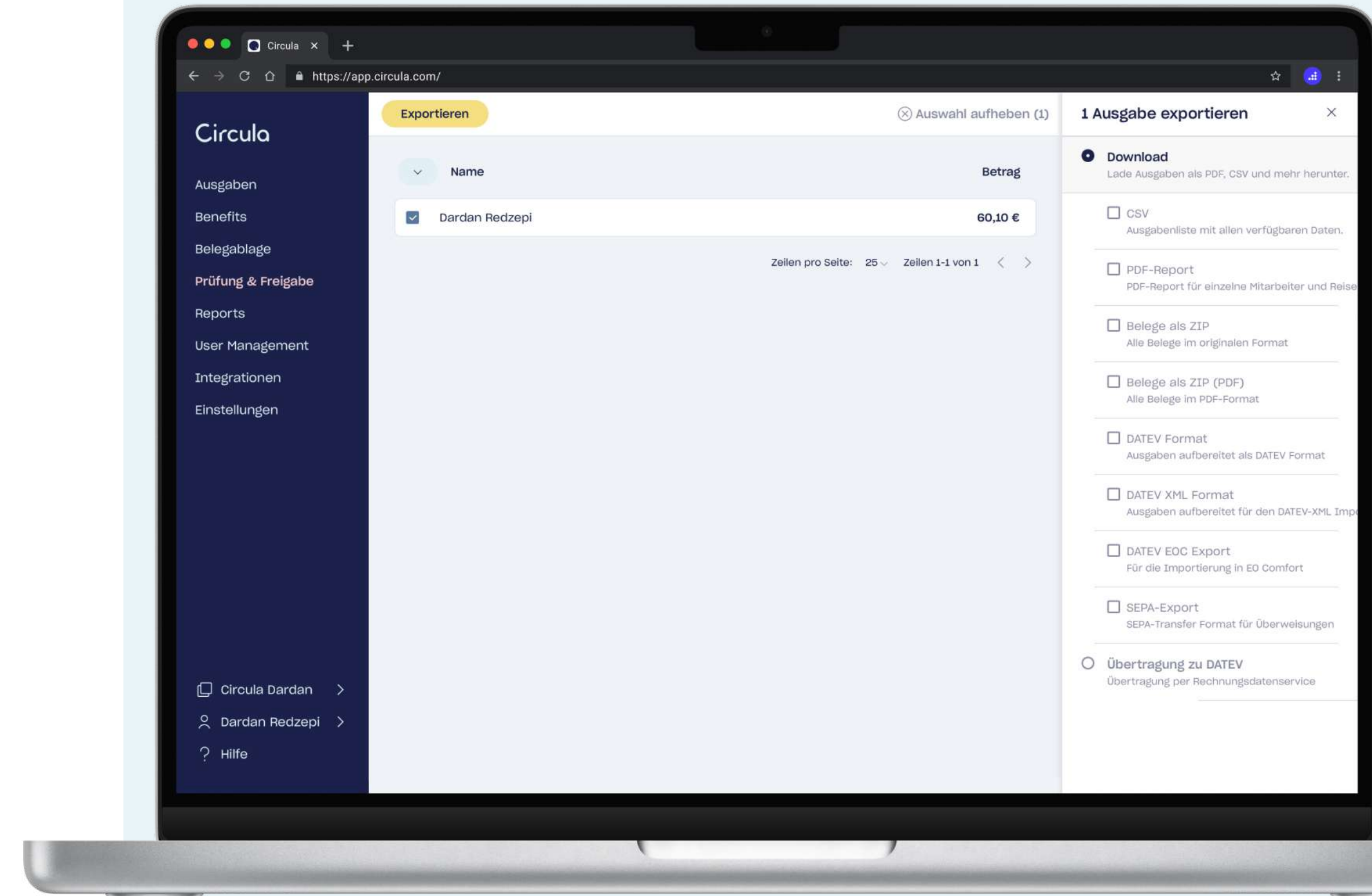
 Jeweils aktuelles Steuerrecht

 Zahlreiche Integrationen, z.B. DATEV, Personio, TravelPerk, Onesto uvm.

 GoBD-konform & revisionssicher

 Partner der deutschen Steuerberaterverbände

 Automatische Währungsumrechnung & Pauschalenberechnung gem. dem deutschen Steuerrecht



Was gilt es bei der Reisekostenabrechnung zu beachten?

✓ Belege sammeln

Belege für alle Reisekosten inkl. Nebenkosten wie z.B. Parkgebühren oder Mautgebühren sammeln.

✓ Verpflegungsmehraufwand

Lohnsteuerfrei sind bis zu 28 Euro pro Tag - es müssen jedoch Kürzungen für Mahlzeiten vorgenommen werden.

✓ Dauer und Ziel der Reise

Jede Reise hat eine bestimmte Dauer. Diese ist mit der Destination essentiell für die korrekte Abrechnung.

✓ GoBD Konformität

„Grundsätze zur ordnungsmäßigen Führung und Aufbewahrung von... Unterlagen in elektronischer Form...“

✓ Steuersätze

Verschiedene Auslagen benötigen verschiedene Steuersätze. Hier kommt es oft zu Verwirrungen und Chaos.

✓ Kostenstellen & -träger

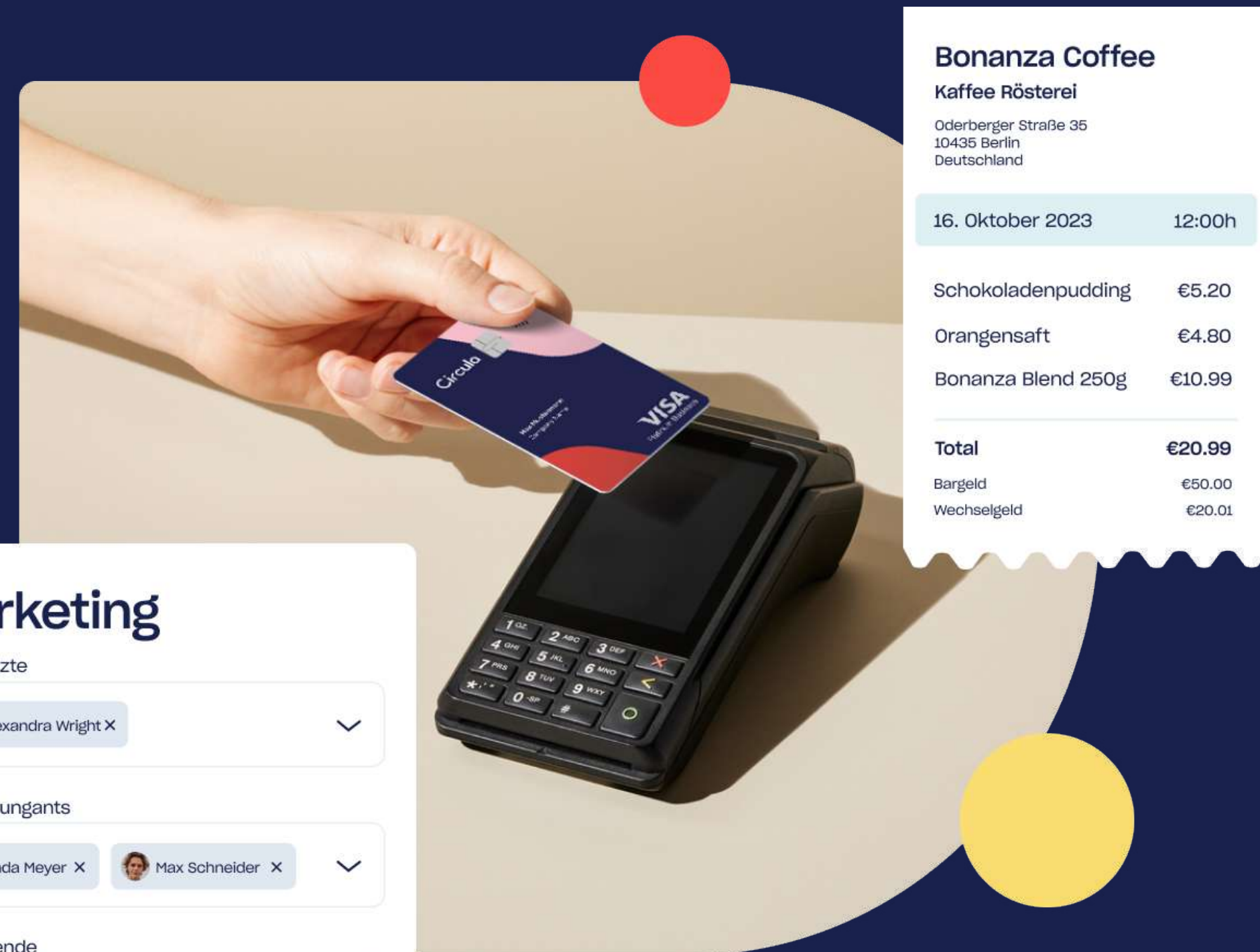
Korrekte Kostenstellen und -träger sind für jede Abrechnung ein Muss. Die Finanzbuchhaltung dankt.



Circula Kreditkarten

Alle Geschäftsausgaben digital & smart in einem Tool

Coming
soon



- ✓ Echte VISA Kreditkarten mit höchsten Sicherheitsstandards
- ✓ Virtuelle und physische Kreditkarten
- ✓ Automatische Ausgabenerstellung in Circula
- ✓ Automatische Belegzuordnung
- ✓ 0% Mark-up auf die Umrechnungskurse von VISA
- ✓ Bis zu 750.000 € Transaktionslimit pro Karte
- ✓ Alle Ihre Ausgaben in einem Tool - Tracking in Real-Time
- ✓ Voll konfigurierbares Ausgabenmanagement
- ✓ Neue Karten selbst ausstellen und verwalten
- ✓ Kartenfunktionen von unterwegs aus steuern
- ✓ VISA Kreditkarten als Zahlungsmittel nahezu überall akzeptiert

Circula

* Diese Visa-Karte wird von Transact Payments Malta Limited gemäß der Lizenz von VISA Europe Limited ausgestellt. Transact Payments Malta Limited ist ordnungsgemäß von der Malta Financial Services Authority als Finanzinstitut gemäß dem Financial Institution Act 1994 zugelassen und reguliert. Registrierungsnummer C 91879

MITARBEITER-BENEFITS

Die Besten binden mit Benefits

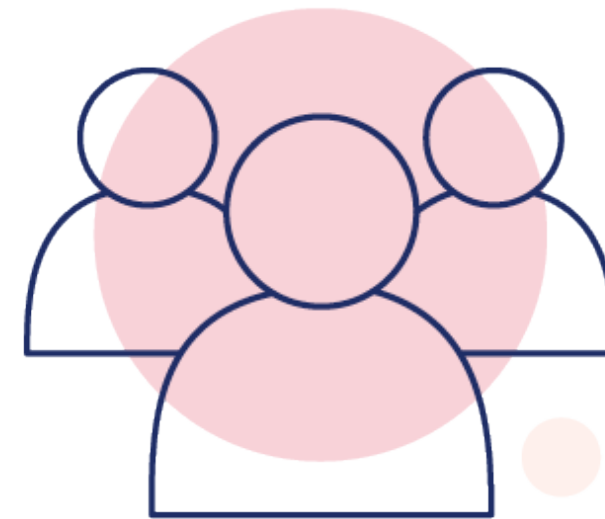


Bestehen Sie im War for Talents - Wertewandel auf dem Arbeitsmarkt



Employer Branding

Erfolgreiche Unternehmen investieren in Ihre Arbeitgebermarke – zufriedene Mitarbeitende stärken diese nachweislich.¹



Mitarbeiterbindung

62 % der europäischen Arbeitgeber haben Schwierigkeiten, Fachkräfte zu halten oder neue Talente zu akquirieren. 46 % der europäischen KMU Beschäftigten sind bereit, in den nächsten 12 Monaten, Ihren Job zu wechseln.²



Inflationenausgleich

In der aktuellen Finanzkrise tun sich Arbeitgeber schwer mit Gehaltserhöhungen. Jeder Euro zählt - auch für Ihr Team. Durch smarte Nettolohnoptimierung zum Win-Win und dabei noch Kosten einsparen.

Ihr Benefit: Alle Mitarbeiter-Benefits an einem Ort



Essenszuschuss

✓ Maximal flexible & einfache Nutzung



Sachbezug

✓ Komplette digital, inkl. mobiler App



Mobilitätsbudget

✓ Belegprüfung inklusive bei Essenszuschuss & Mobilitätsbudget



Internetpauschale

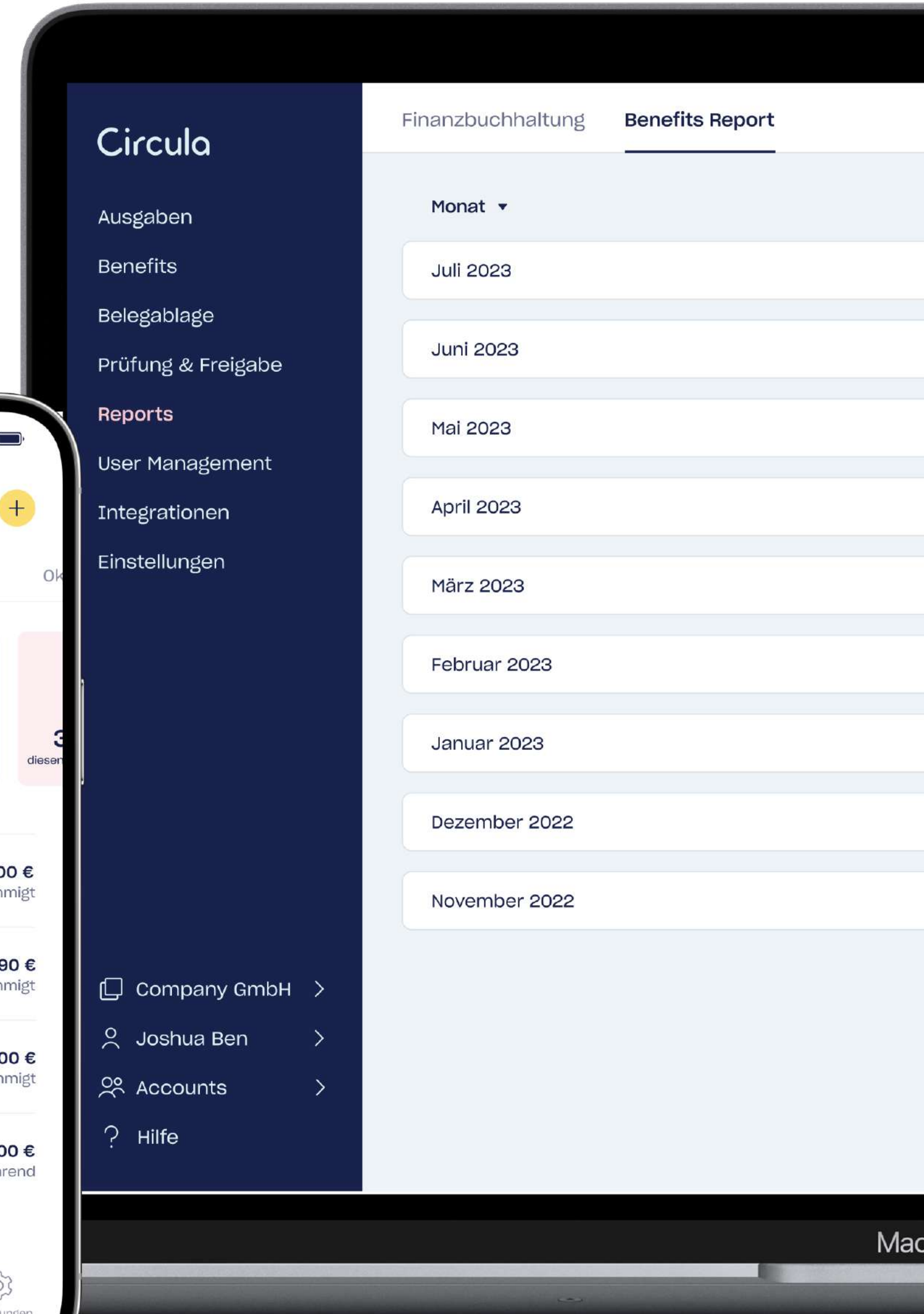
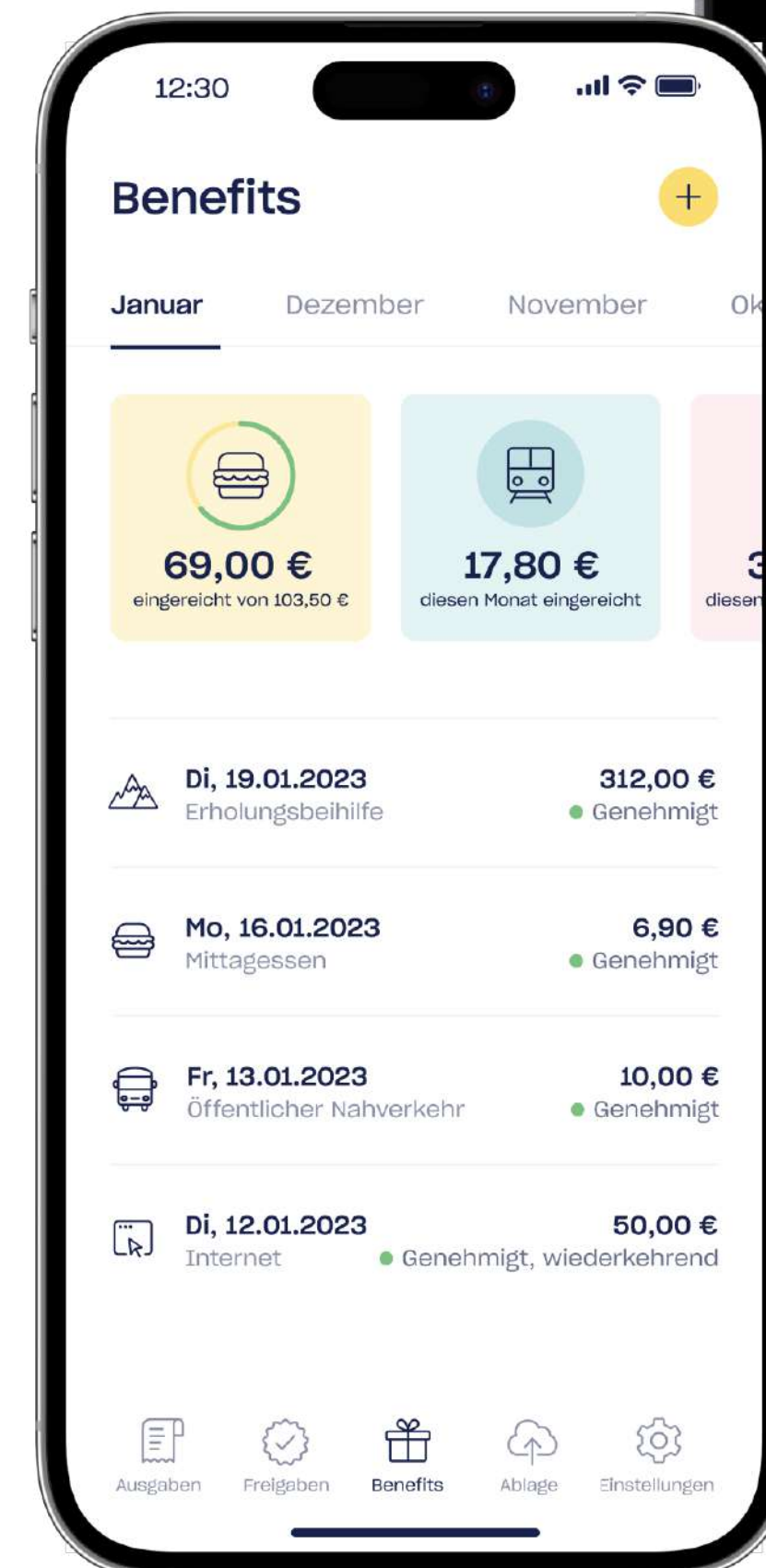
✓ Kaum Verwaltungsaufwand



Erholungsbeihilfe

✓ Steuer-, GoBD- & DSGVO-konform

Circula



How you can benefit

- ✓ Zeitgemäße & digitale Mitarbeiter-Benefits
- ✓ Rund 50 % Arbeitgeberkosten einsparen gegenüber klassischer Gehaltserhöhung
- ✓ Digitaler End-to-End-Prozess bis hin zur Rückerstattung
- ✓ Schnelle Implementierung & Roll-Out in Ihrem Unternehmen
- ✓ Circula prüft alle Belege automatisch auf Rechtskonformität
- ✓ Beruflich wie privat nutzbar
- ✓ GoBD-, DSGVO- und steuerkonform nach den jeweils gültigen Gesetzen (jährliche Anpassung)

Circula



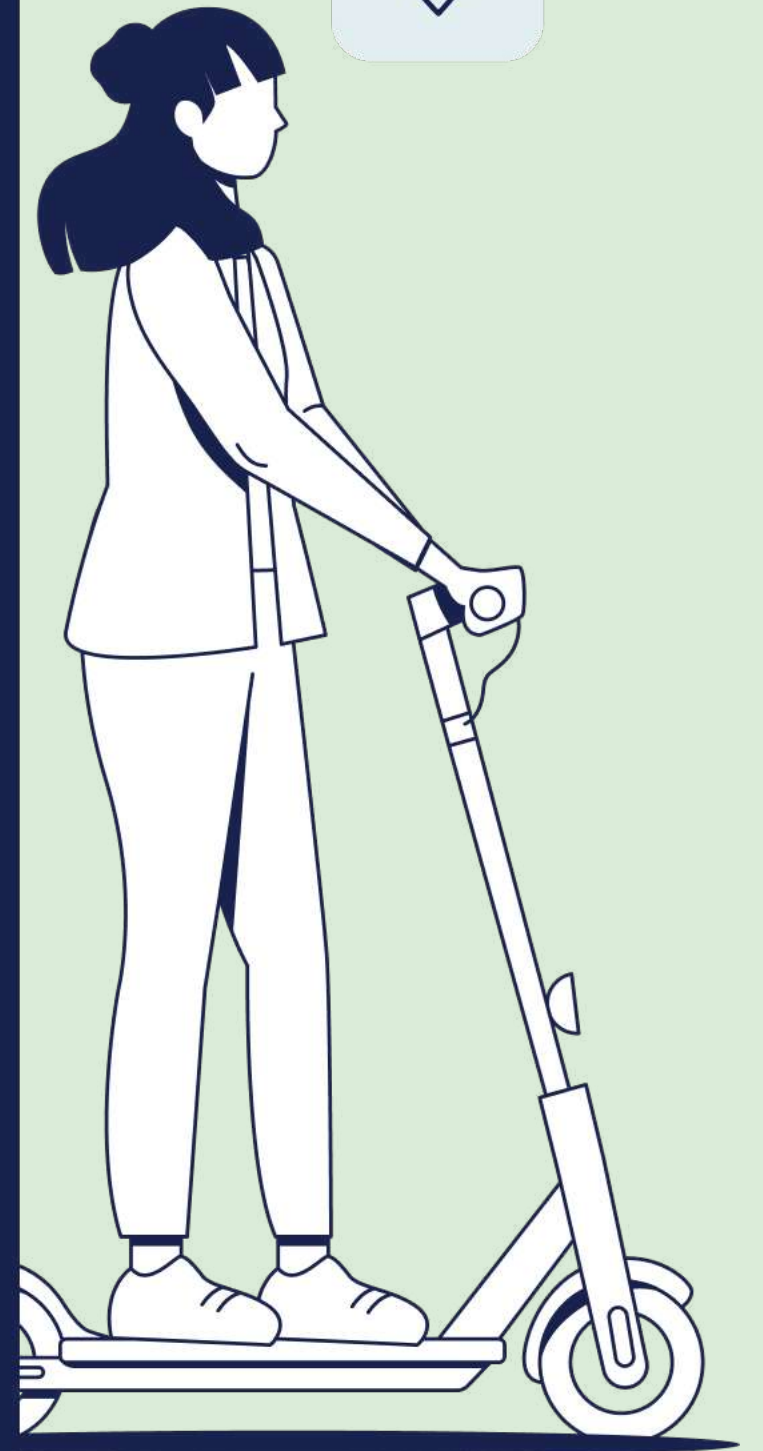
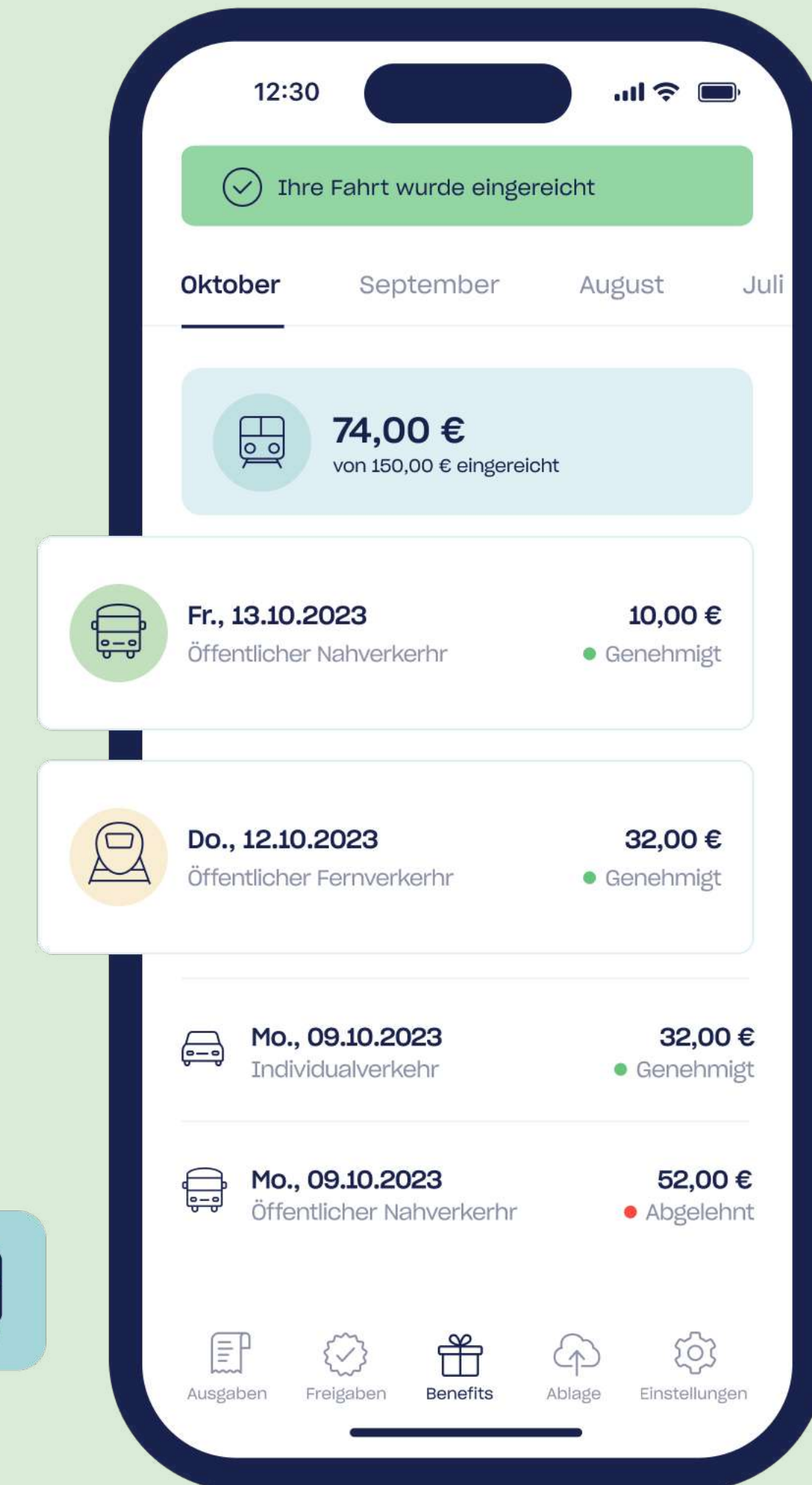
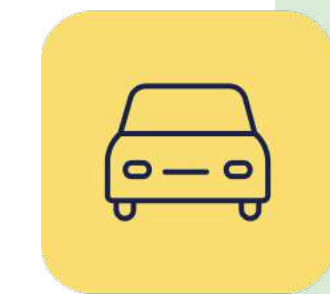
Essenszuschuss

- ✓ Überall in Deutschland einsetzbar
- ✓ Für Arbeitnehmende: bis zu 1.200 € jährlich mehr Netto (6,90 € pro Mahlzeit)
- ✓ Für Unternehmen: SV-frei und ab 10,70 € pro Mahlzeit sogar komplett steuerfrei
- ✓ Einfache Einreichung der Belege per mobiler App
- ✓ Rechtskonforme Belegprüfung durch Circula



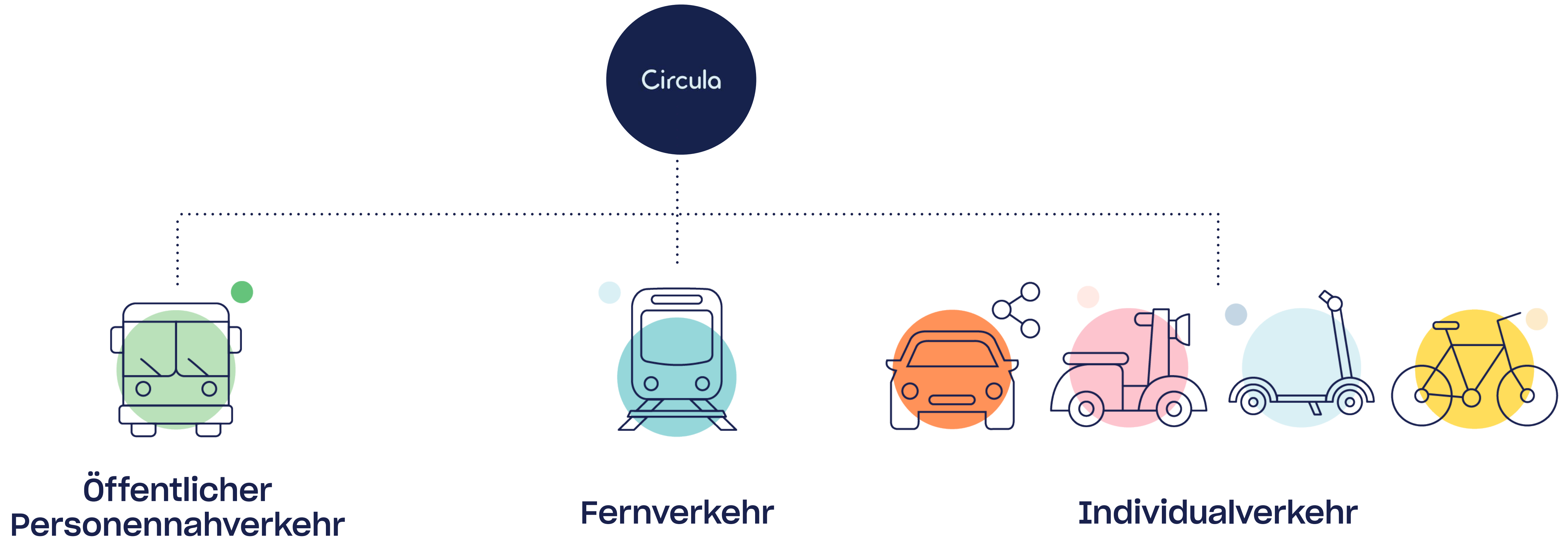
Mobilitätsbudget

- ✓ Für jedes Verkehrsmittel sowie PKW-Kraftstoffe geeignet
- ✓ Monatliches Budget frei festlegbar
- ✓ Für Privatfahrten und den Weg zur Arbeit - deutschlandweit
- ✓ Auch als komplett steuer- und SV-freier ÖPNV-Zuschuss möglich
- ✓ Einfache Einreichung der Belege per mobiler App
- ✓ Perfekt geeignet für Deutschland-Ticket / 49 €-Ticket



Unser 3-in-1 Fahrkostenzuschuss

Alle Arten von Mobilität in einer App

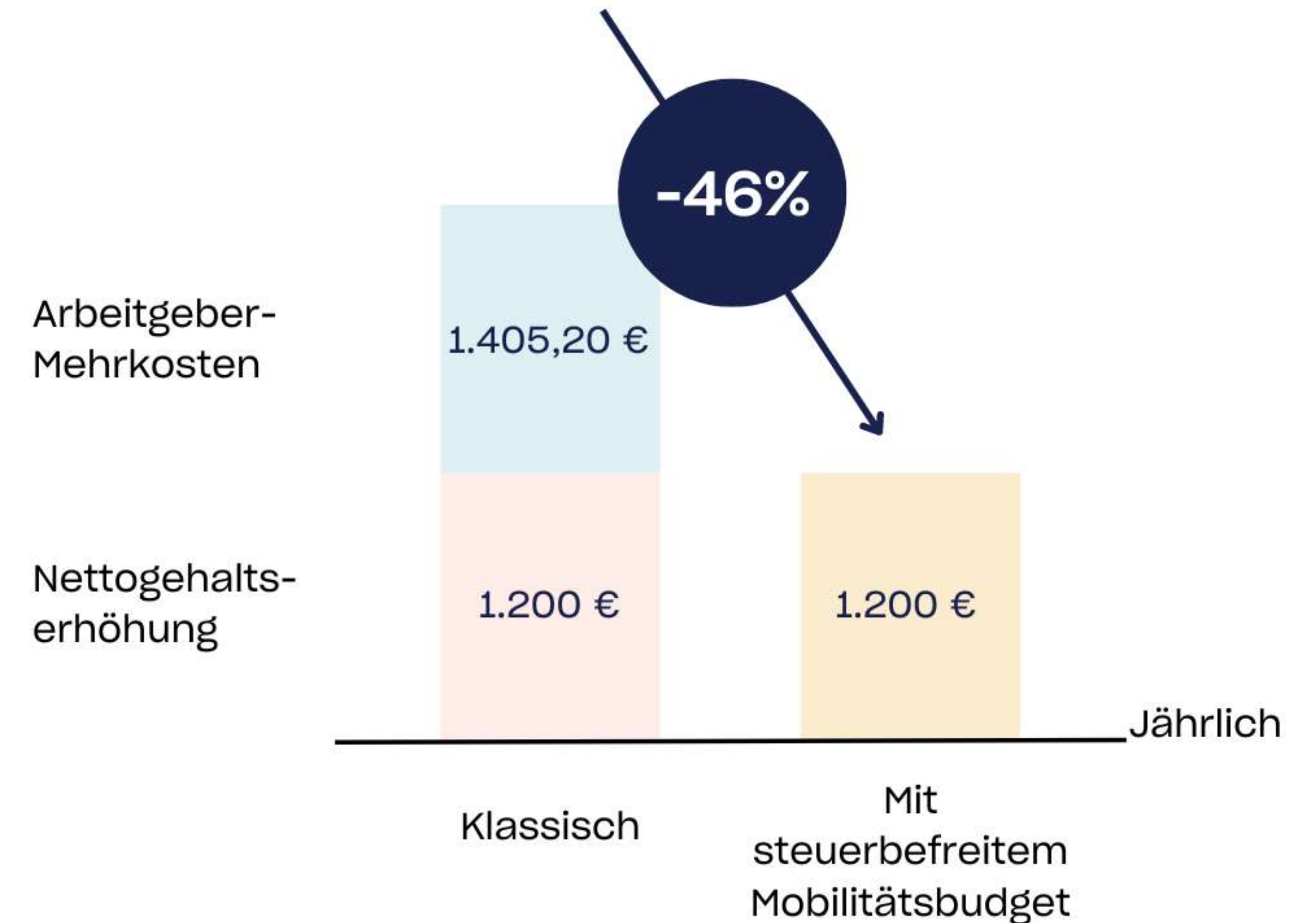


Vorteile für Unternehmen

- ✓ Sinnvoller, nachhaltiger Mitarbeiter Benefit
- ✓ Zuschüsse für ÖPNV & Fernverkehr (beruflich) auch für den AG komplett abgabenfrei
- ✓ Kaum Verwaltungsaufwand für HR & Buchhaltung, durch automatisierte monatliche Reports
- ✓ Circula prüft alle Belege & prüft sie auf Rechtskonformität
- ✓ Digitaler End-to-End Prozess durch Schnittstellen zur Lohnbuchhaltung, z.B. DATEV, oder HR-Systemen, wie Personio
- ✓ Alle Benefits jederzeit im Blick & an einem Ort
- ✓ Circula ist GoBD-zertifiziert und DSGVO-konform

Circula

Beispiel: 12 x 100 € Mobilitätsbudget



Anmerkung: Alle Angaben gemäß steuerlicher Daten von 2023.

Gegenüberstellung von klassischer Gehaltserhöhung mit Netto-Gehaltszuwachs von 1.200€ jährlich und Circulas steuerbefreitem Mobilitätsbudget.

Annahmen: 3000€ Bruttogehalt, Steuerklasse 1, keine Kirchensteuer, keine Kinder, Gesetzliche Versicherung für: Rentenversicherung, Arbeitslosenversicherung, Kranken- und Pflegeversicherung.

Sachbezug

- ✓ Flexibel bei allen Partner-Shops in Deutschland einsetzbar
- ✓ Bis zu 600 € mehr Netto jährlich in Form von Wertgutscheinen
- ✓ Zahlreiche Partner-Shops zur Auswahl
- ✓ Komplette steuer- und SV-frei
- ✓ Jetzt bestellen, später einlösen

Circula

Shop auswählen

Gutschein-Code-erstellen

Einkaufen. Fertig.

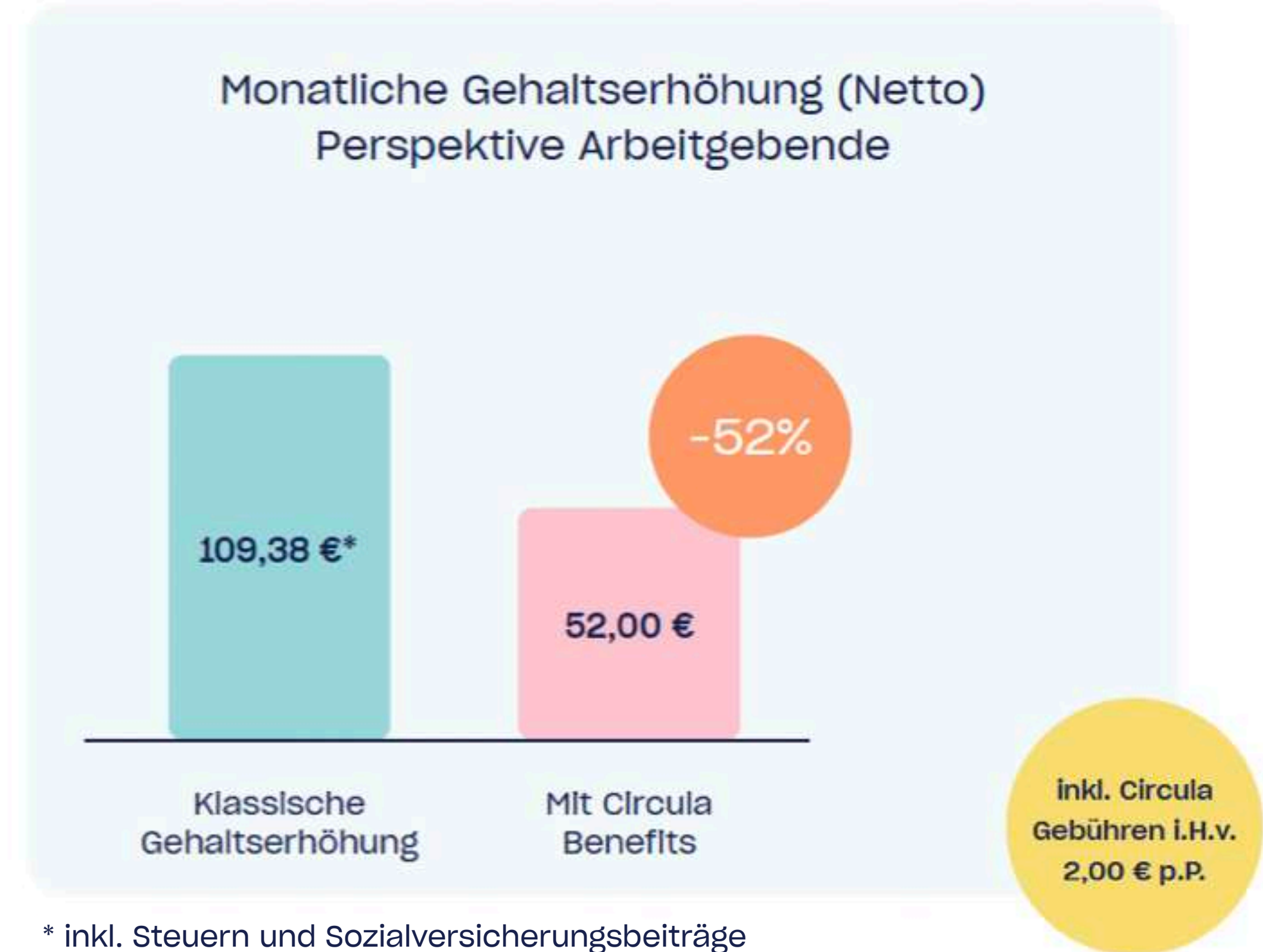
Wählen Sie jeden Monat einen Gutschein aus

Auswählen bis zum 20.11.2023 ⓘ

 Rewe 50,00 €	 Thalia 50,00 €
 Aral 50,00 €	 IKEA 50,00 €
 Adidas 50,00 €	 Kaufland 50,00 €
 Tchibo 50,00 €	 Babymarkt 50,00 €

Beispiel: 12 x 50 € mehr Netto im Jahr

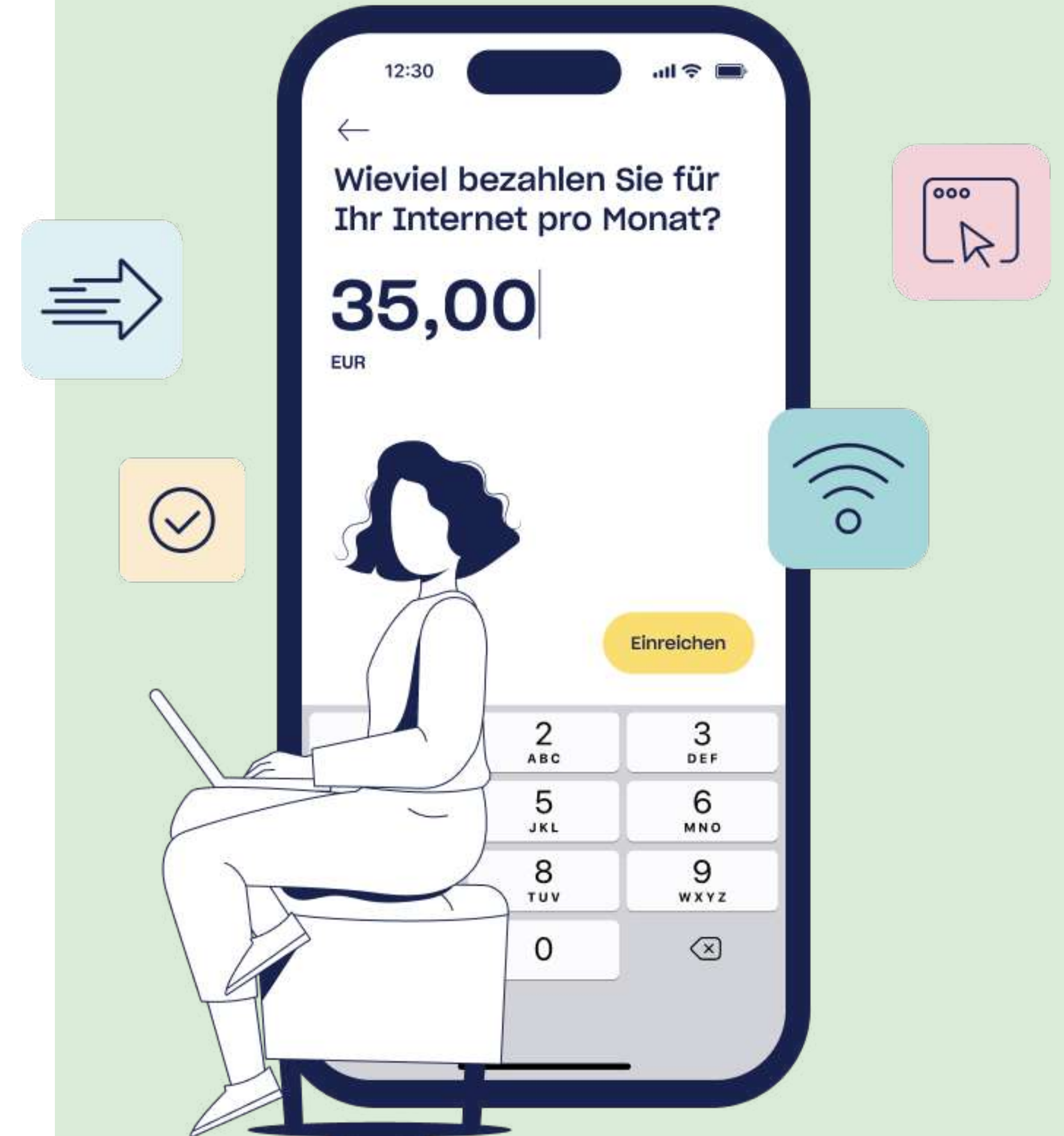
Für das gleiche Netto-Plus müssen Unternehmen sonst mehr als das Doppelte zahlen



Internetpauschale

- ✓ Überall einsetzbar - alle Internetprovider in Deutschland
- ✓ Bis zu 600 € mehr Netto jährlich
- ✓ Erstattung der Kosten für Grundgebühr für Telefon & Internet sowie notwendige Hardware
- ✓ Beruflich wie privat nutzbar, auch wenn nur privat
- ✓ Automatisierte Rückerstattung

Circula



Erholungsbeihilfe

- ✓ Flexibel einsetzbar für jegliche Urlaubskosten
- ✓ Pro Mitarbeitenden min. 156 € jährlich mehr Netto
- ✓ Ehe-/Lebenspartner:innen erhalten Zusatzbeihilfen
- ✓ Kein Verwaltungsaufwand
- ✓ Komplette digitale Erfassung und Abwicklung



Ein Rechenbeispiel: 4.320 € Personalkosten pro Jahr sparen

Monatliche Gehaltserhöhung

Perspektive Arbeitgebende

Klassische Gehaltserhöhung

693,14 €

Mit Benefits

333,12 €

-51%

103,50 €**

100,00 €

63,19 €

50,00 €

16,43 €*
Erholungsbeihilfe

- Essenszuschuss
- Steuerbefreites Mobilitätsbudget
- Internetpauschale
- Sachbezug
- Erholungsbeihilfe

*inkl. Pauschalbesteuerung von 25%

**inkl. Besteuerung bei 10,70 € pro Mahlzeit

Annahmen: Bruttogehalt: 3000€, Steuerklasse 1, keine Kirchensteuer, keine Kinder, Kalenderjahr 2023, Gesetzliche Versicherung für: Rentenversicherung, Arbeitslosenversicherung, Kranken- und Pflegeversicherung (GKV: TK (50%)).

Ein Rechenbeispiel: Bis zu 3.795 € mehr Netto pro Jahr

Monatliche Gehaltserhöhung

Perspektive Arbeitnehmende

Klassische Gehaltserhöhung

316,33 €

Mit Benefits

103,50 €

• Essenszuschuss

100,00 €

• Mobilitätsbudget

50,00 €

• Internetpauschale

50,00 €

• Sachbezug

12,83 €

• Erholungsbeihilfe

→ 316,33 € ←

Annahmen: Bruttogehalt: > 3.000 €, Steuerklasse 1, keine Kirchensteuer, keine Kinder, Kalenderjahr 2023, Gesetzliche Versicherung für: Rentenversicherung, Arbeitslosenversicherung, Kranken- und Pflegeversicherung (GKV: TK (50%)).

Circula Implementierung - So funktioniert es



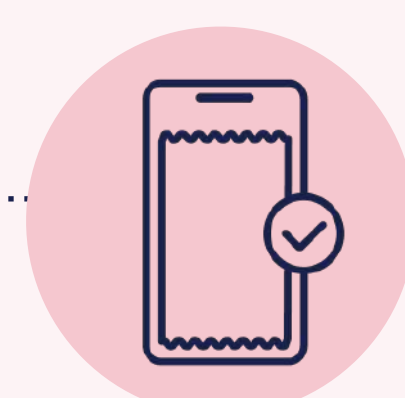
Informationen,
User-Webinare,
Self-
Onboarding



Admin nimmt
allgemeine
Einstellungen vor
und hinterlegt u.a.
Buchungskonten



Einstellungen des
User-Managements
und Einladung der
Mitarbeitenden zu
Circula



User reichen
Ausgaben und
Benefits ein



Saubere Exporte in
entsprechende
Buchhaltungssoftware

Vielen Dank

Kontakt

E: dominik.wendland@circula.com

T: [+49 30 308 092 09](tel:+493030809209)

W: www.circula.com

[Termin buchen](#)



Preisübersicht

Starter

Ab

8,00 €

Pro Lizenz* / Monat

12-Monats-Vertrag, jährliche Zahlung, min. 10 Lizenzen (übertragbar)

- ✓ Alle Kernfunktionen für Ausgabenmanagement, inkl. mobiler App für iOS & Android
- ✓ KI-gestützte Digitalisierung von Belegen
- ✓ Unbegrenzte Anzahl an Mitarbeitenden
- ✓ Gültiges Steuerrecht für Ihr Land
- ✓ Automatisierte Pauschalen & VMAs
- ✓ Support via Help Center, Chat, Email

Professional

Ab

13,00 €

Pro Lizenz* / Monat

12-Monats-Vertrag, jährliche Zahlung, min. 10 Lizenzen (übertragbar)

Alles in Starter, plus:

- ✓ Physische und virtuelle VISA Kreditkarten
- ✓ 0% Mark-up auf die VISA Umrechnungskurse
- ✓ Essentielle Integrationen
- ✓ Persönliches Onboarding ab 30 Lizenzen
- ✓ Dedizierter Account Manager

Professional Plus

Ab

14,00 €

Pro Lizenz* / Monat

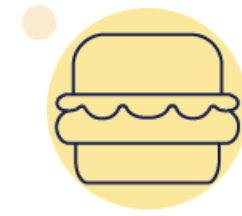
12-Monats-Vertrag, jährliche Zahlung, min. 70 Lizenzen (übertragbar)

Alles in Professional, plus:

- ✓ Automatisierte Im-/Exporte via SFTP-Server
- ✓ Microsoft Dynamics Business Central Integration
- ✓ Dedizierter Customer Success Manager

Circula Benefits

Essenszuschuss



6,00 €

Pro Lizenz* / Monat

12-Monats-Vertrag, min. 10 Lizenzen (übertragbar)

- ✓ Keine Akzeptanzstellenbindung
- ✓ Belegprüfung durch Circula
- ✓ Optimal im Home Office geeignet
- ✓ Direkte Integration zur Lohnbuchhaltung

Mobilitätsbudget



4,00 €

Pro Lizenz* / Monat

12-Monats-Vertrag, min. 10 Lizenzen (übertragbar)

- ✓ Für jede Art der Mobilität geeignet
- ✓ Belegprüfung durch Circula
- ✓ Auch als ÖPNV-Zuschuss möglich
- ✓ Direkte Integration zur Lohnbuchhaltung

Sachbezug



2,00 €

Pro Lizenz* / Monat

12-Monats-Vertrag, min. 10 Lizenzen (übertragbar)

- ✓ 50 € Wertgutscheine
- ✓ Gutscheine noch im selben Monat erhalten
- ✓ Lange Gutschein-Gültigkeit
- ✓ Direkte Integration zur Lohnbuchhaltung

Paketpreise

Top Benefits-Paket

7,00 €

Pro Lizenz* / Monat

12-Monats-Vertrag, min. 10 Lizenzen (übertragbar)

- ✓ Sachbezug, Essenszuschuss, Mobilitätsbudget
- ✓ Belegprüfung durch Circula
- ✓ Direkte Integration zur Lohnbuchhaltung

All Benefits-Paket

10,00 €

Pro Lizenz* / Monat

12-Monats-Vertrag, min. 10 Lizenzen (übertragbar)

- ✓ Essenszuschuss, Mobilitätsbudget, Internetpauschale, Erholungsbeihilfe, Sachbezug
- ✓ Belegprüfung durch Circula
- ✓ Direkte Integration zur Lohnbuchhaltung

All in One-Paket

20,00 €

Pro Lizenz* / Monat

12-Monats-Vertrag, min. 10 Lizenzen (übertragbar)

- ✓ 3-in-1 Employee Spend Management Plattform
- ✓ Inklusive Ausgaben- und Reisekostenmanagement (Funktionen aus Professional)
- ✓ Inklusive Circula Kreditkarten
- ✓ Inklusive aller Circula Benefits
- ✓ Belegprüfung durch Circula